



SŁONECZNE TARASY



Mieszkanie

Blok: **B**

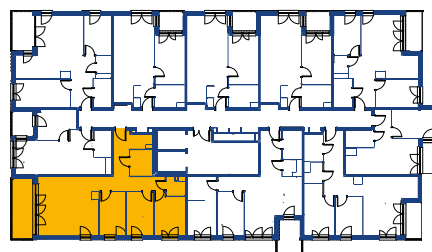
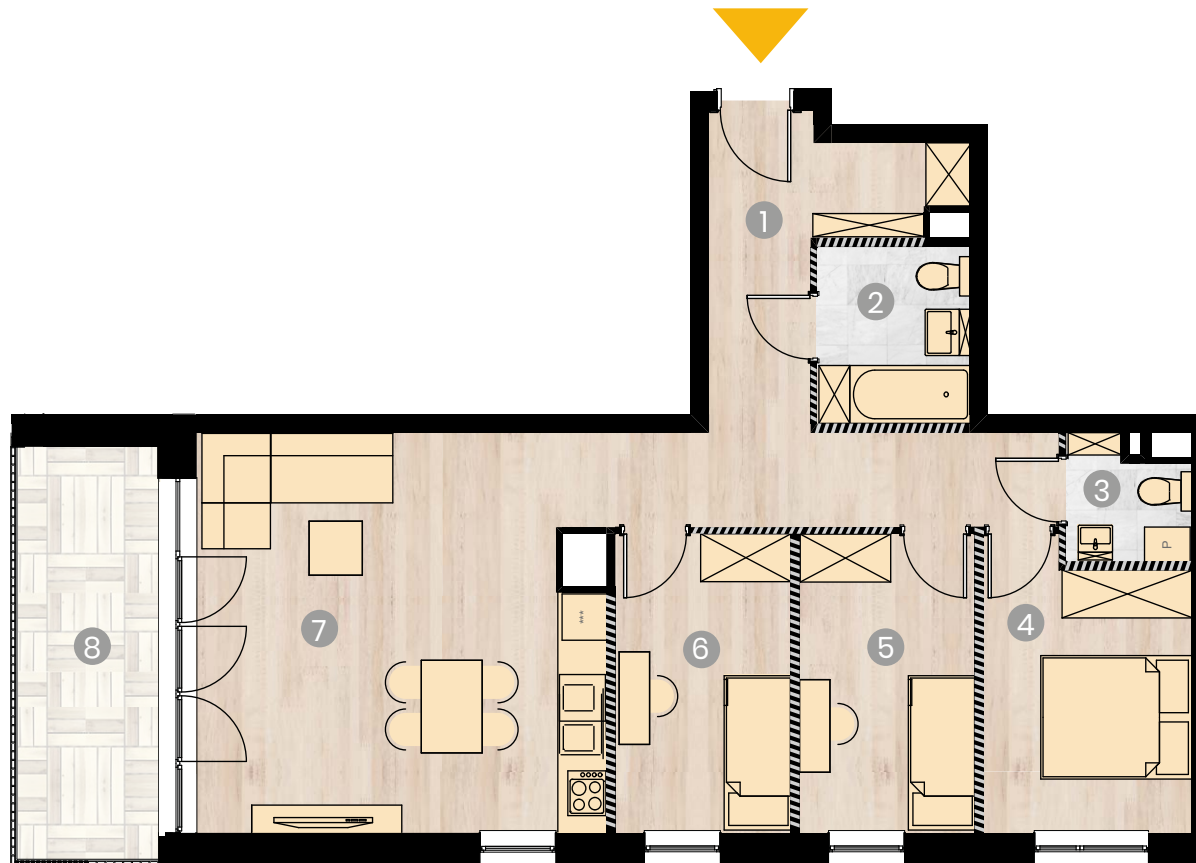
Piętro: **8**

B8.10

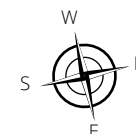
Powiechnia: **79,18 m²**

Liczba pokoi: **4**

| | | |
|---|------------------------|----------------------|
| 1 | Korytarz | 15,15 m ² |
| 2 | Łazienka | 4,50 m ² |
| 3 | Toaleta | 2,30 m ² |
| 4 | Pokój 1 | 9,59 m ² |
| 5 | Pokój 2 | 8,80 m ² |
| 6 | Pokój 3 | 8,80 m ² |
| 7 | Salon + aneks kuchenny | 27,19 m ² |
| 8 | Balkon | 10,15 m ² |



- Ściany do zachowania.
- ▨ Ściany działowe możliwe do wyburzenia.
Powierzchnia pod ścianami działowymi możliwymi do wyburzenia 2,85 m²



*Wymiary pomieszczeń podano na podstawie projektu budowlanego.
W toku budowy mogą wystąpić różnice w stosunku do stanu wynikającego z projektu lub ze specyfiki prac budowlanych.
** Aranżacja jest przykładowa i nie stanowi oferty handlowej.