



SŁONECZNE TARASY



Mieszkanie

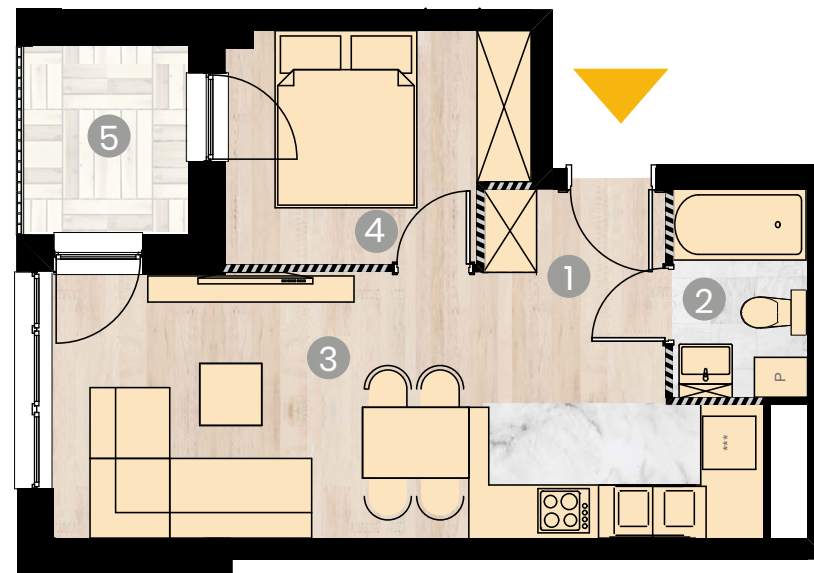
Blok: **B**

Piętro: **8**

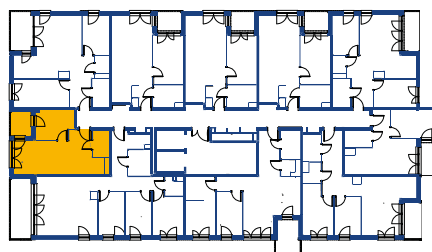
B8.09

Powierzchnia: **36,93 m²**

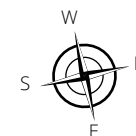
Liczba pokoi: **2**



1	Korytarz	3,20 m ²
2	Łazienka	3,58 m ²
3	Salon + aneks kuchenny	21,00 m ²
4	Sypialnia	8,51 m ²
5	Balkon	4,02 m ²



- Ściany do zachowania.
- ▨ Ściany działowe możliwe do wyburzenia.
Powierzchnia pod ścianami działowymi
możliwymi do wyburzenia 0,64 m²



*Wymiary pomieszczeń podano na podstawie projektu budowlanego.
W toku budowy mogą wystąpić różnice w stosunku do stanu
wynikającego z projektu lub ze specyfiki prac budowlanych.
** Aranżacja jest przykładowa i nie stanowi oferty handlowej.