



# SŁONECZNE TARASY



Mieszkanie

Blok: **B**

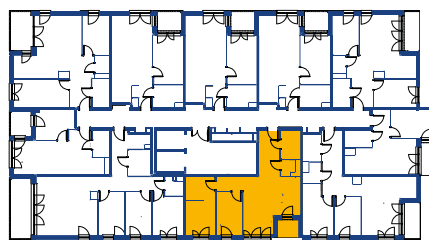
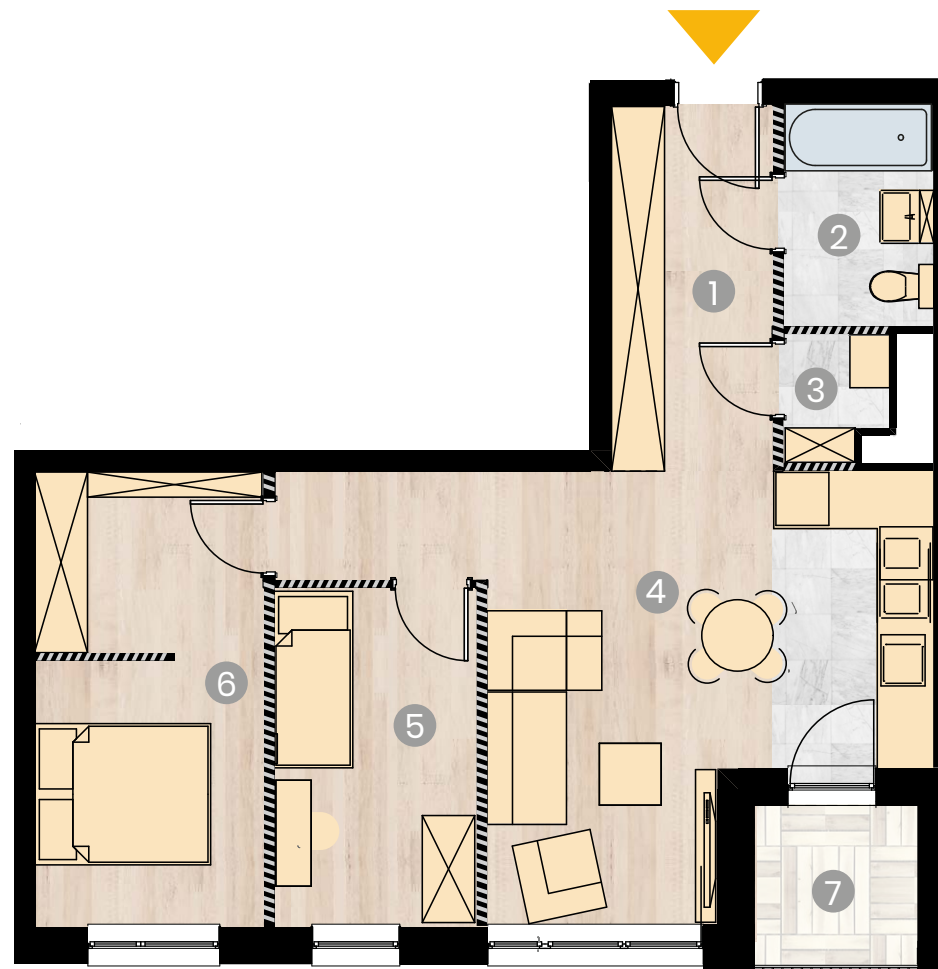
Piętro: **8**

**B8.01**

Powierzchnia: **62,34 m<sup>2</sup>**

Liczba pokoi: **3**

1	Korytarz	7,69 m <sup>2</sup>
2	Łazienka	4,33 m <sup>2</sup>
3	Pralnia	1,56 m <sup>2</sup>
4	Salon + aneks kuchenny	24,63 m <sup>2</sup>
5	Pokój 1	8,76 m <sup>2</sup>
6	Pokój 2	13,16 m <sup>2</sup>
7	Balkon	3,24 m <sup>2</sup>



- Ściany do zachowania.
- ▨ Ściany działowe możliwe do wyburzenia.  
Powierzchnia pod ścianami działowymi  
możliwymi do wyburzenia 2,21 m<sup>2</sup>



\*Wymiary pomieszczeń podano na podstawie projektu budowlanego.  
W toku budowy mogą wystąpić różnice w stosunku do stanu  
wynikającego z projektu lub ze specyfiki prac budowlanych.  
\*\* Aranżacja jest przykładowa i nie stanowi oferty handlowej.