



# SŁONECZNE TARASY



Mieszkanie

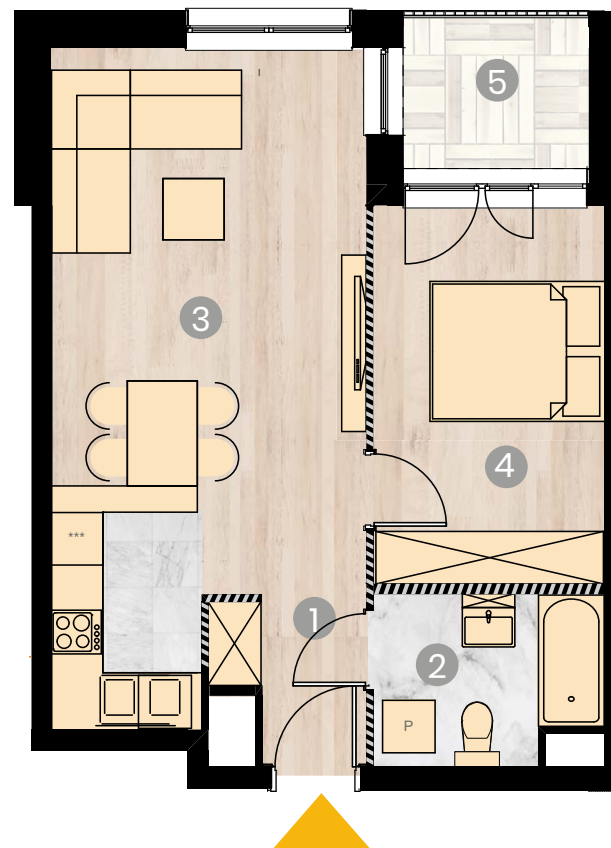
## B7.06

Blok: **B**

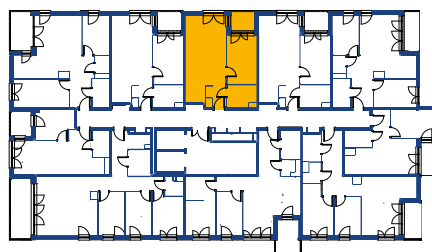
Piętro: **7**

Powierzchnia: **45,07 m<sup>2</sup>**

Liczba pokoi: **2**



1	Korytarz	2,94 m <sup>2</sup>
2	Łazienka	4,87 m <sup>2</sup>
3	Salon + aneks kuchenny	24,99 m <sup>2</sup>
4	Sypialnia	11,27 m <sup>2</sup>
5	Balkon	3,71 m <sup>2</sup>



- Ściany do zachowania.
- ▨ Ściany działowe możliwe do wyburzenia.  
Powierzchnia pod ścianami działowymi możliwymi do wyburzenia 1,00 m<sup>2</sup>



\*Wymiary pomieszczeń podano na podstawie projektu budowlanego.  
W toku budowy mogą wystąpić różnice w stosunku do stanu wynikającego z projektu lub ze specyfiki prac budowlanych.  
\*\* Aranżacja jest przykładowa i nie stanowi oferty handlowej.