



# SŁONECZNE TARASY



Mieszkanie

## B7.04

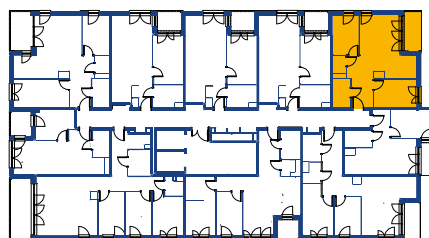
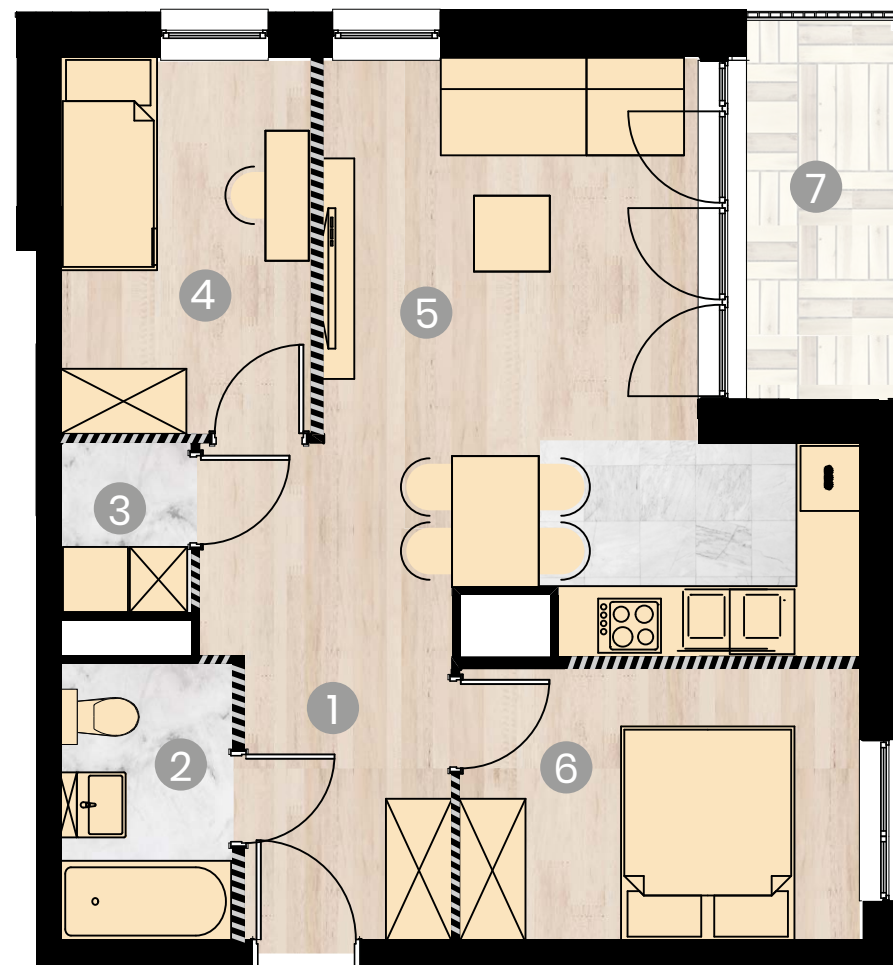
Blok: **B**

Piętro: **7**

Powierzchnia: **53,83 m<sup>2</sup>**

Liczba pokoi: **3**

1	Korytarz	8,79 m <sup>2</sup>
2	Łazienka	3,98 m <sup>2</sup>
3	Pralnia	1,84 m <sup>2</sup>
4	Pokój 1	8,01 m <sup>2</sup>
5	Salon + aneks kuchenny	20,16 m <sup>2</sup>
6	Pokój 2	9,30 m <sup>2</sup>
7	Balkon	5,15 m <sup>2</sup>



- Ściany do zachowania.
- ▨ Ściany działowe możliwe do wyburzenia.  
Powierzchnia pod ścianami działowymi  
możliwymi do wyburzenia 1,75 m<sup>2</sup>



\* pomieszczeń podano na podstawie projektu budowlanego.  
W toku budowy mogą wystąpić różnice w stosunku do stanu  
wynikającego z projektu lub ze specyfiki prac budowlanych.  
\*\* Aranżacja jest przykładowa i nie stanowi oferty handlowej.