



SŁONECZNE TARASY



Mieszkanie

Blok: **B**

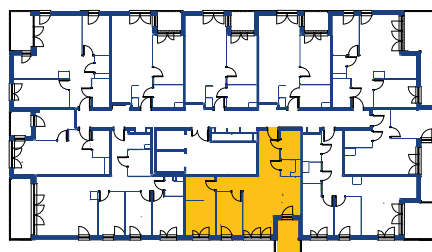
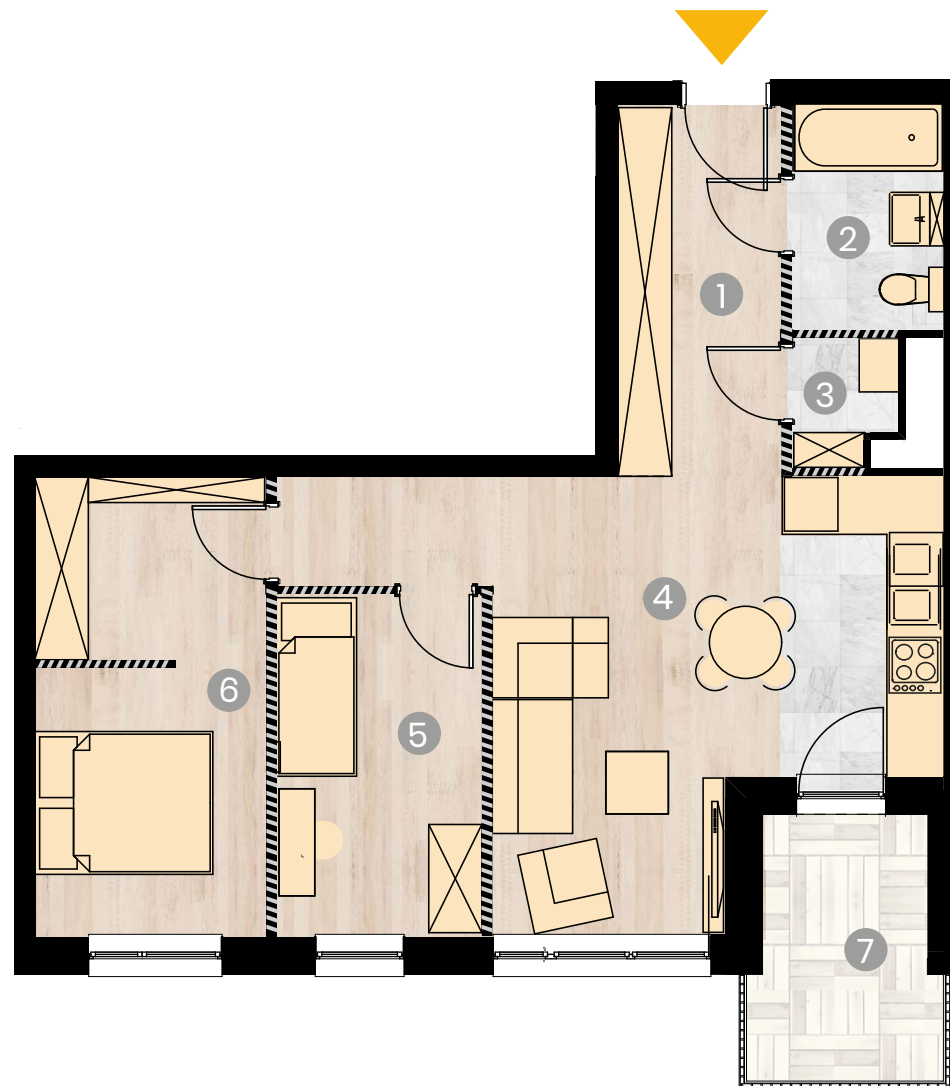
Piętro: **7**

Powierzchnia: **62,34 m²**

Liczba pokoi: **3**

B7.01

| | | |
|---|------------------------|----------------------|
| 1 | Korytarz | 7,69 m ² |
| 2 | Łazienka | 4,33 m ² |
| 3 | Pralnia | 1,56 m ² |
| 4 | Salon + aneks kuchenny | 24,63 m ² |
| 5 | Pokój 1 | 8,76 m ² |
| 6 | Pokój 2 | 13,16 m ² |
| 7 | Balkon | 5,77 m ² |



- Ściany do zachowania.
- ▨ Ściany działowe możliwe do wyburzenia.
Powierzchnia pod ścianami działowymi
możliwymi do wyburzenia 2,21 m²



*Wymiary pomieszczeń podano na podstawie projektu budowlanego.
W toku budowy mogą wystąpić różnice w stosunku do stanu
wynikającego z projektu lub ze specyfiki prac budowlanych.
** Aranżacja jest przykładowa i nie stanowi oferty handlowej.