



SŁONECZNE TARASY



Mieszkanie

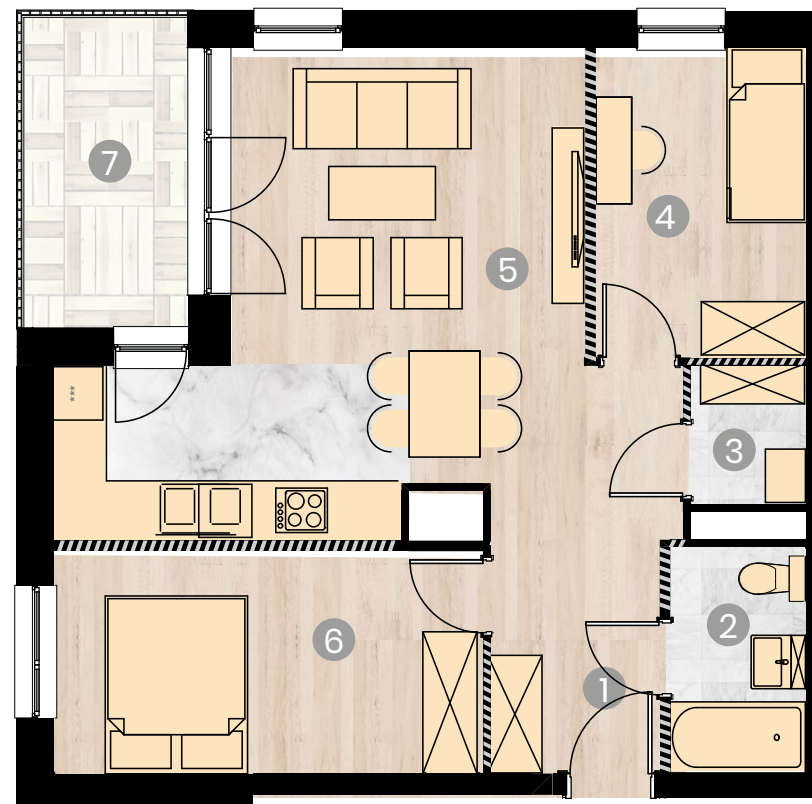
B5.08

Blok: **B**

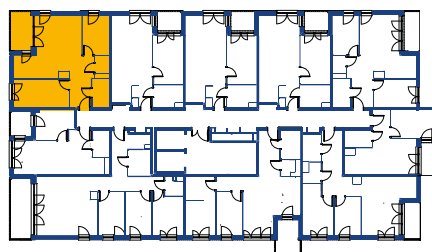
Piętro: **5**

Powierzchnia: **60,75 m²**

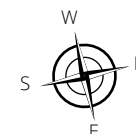
Liczba pokoi: **3**



1	Korytarz	8,59 m ²
2	Łazienka	3,96 m ²
3	Pralnia	2,01 m ²
4	Pokój 1	8,25 m ²
5	Salon + aneks kuchenny	24,03 m ²
6	Pokój 2	12,07 m ²
7	Balkon	6,71 m ²



- Ściany do zachowania.
- ▨ Ściany działowe możliwe do wyburzenia.
Powierzchnia pod ścianami działowymi
możliwymi do wyburzenia 1,84 m²



*Wymiary pomieszczeń podano na podstawie projektu budowlanego.
W toku budowy mogą wystąpić różnice w stosunku do stanu
wynikającego z projektu lub ze specyfikacji prac budowlanych.
** Aranżacja jest przykładowa i nie stanowi oferty handlowej.