



# SŁONECZNE TARASY



Mieszkanie

Blok: **B**

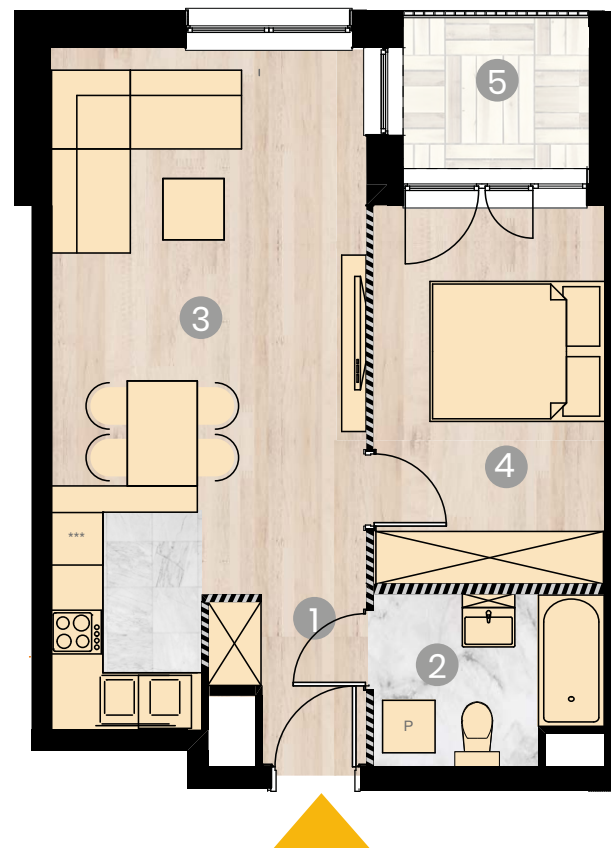
Piętro: **5**

**B5.05**

Powierzchnia: **45,08 m<sup>2</sup>**

Liczba pokoi: **2**

1	Korytarz	2,93 m <sup>2</sup>
2	Łazienka	4,87 m <sup>2</sup>
3	Salon + aneks kuchenny	25,01 m <sup>2</sup>
4	Sypialnia	11,27 m <sup>2</sup>
5	Balkon	3,71 m <sup>2</sup>



- Ściany do zachowania.
- ▨ Ściany działowe możliwe do wyburzenia.  
Powierzchnia pod ścianami działowymi  
możliwymi do wyburzenia 1,00 m<sup>2</sup>



\*Wymiary pomieszczeń podano na podstawie projektu budowlanego.  
W toku budowy mogą wystąpić różnice w stosunku do stanu  
wynikającego z projektu lub ze specyfiki prac budowlanych.  
\*\* Aranżacja jest przykładowa i nie stanowi oferty handlowej.