



# SŁONECZNE TARASY



Mieszkanie

Blok: **B**

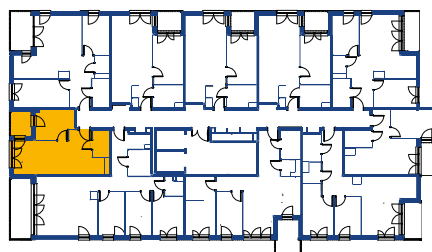
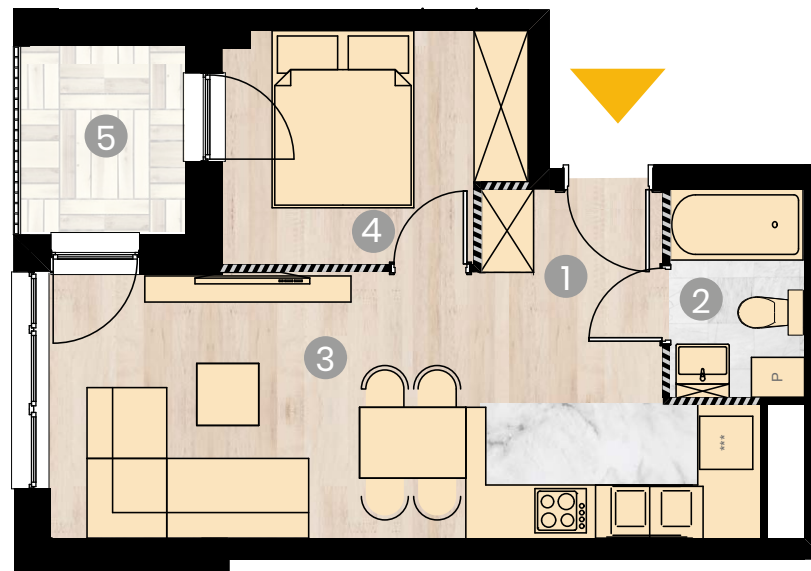
Piętro: **3**

**B3.09**

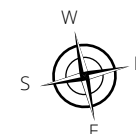
Powierzchnia: **36,93 m<sup>2</sup>**

Liczba pokoi: **2**

1	Korytarz	3,20 m <sup>2</sup>
2	Łazienka	3,58 m <sup>2</sup>
3	Salon + aneks kuchenny	21,00 m <sup>2</sup>
4	Sypialnia	8,51 m <sup>2</sup>
5	Balkon	4,02 m <sup>2</sup>



- Ściany do zachowania.
- ▨ Ściany działowe możliwe do wyburzenia.  
Powierzchnia pod ścianami działowymi  
możliwymi do wyburzenia 0,64 m<sup>2</sup>



\*Wymiary pomieszczeń podano na podstawie projektu budowlanego.  
W toku budowy mogą wystąpić różnice w stosunku do stanu  
wynikającego z projektu lub ze specyfiki prac budowlanych.  
\*\* Aranżacja jest przykładowa i nie stanowi oferty handlowej.