



SŁONECZNE TARASY



Mieszkanie

B3.04

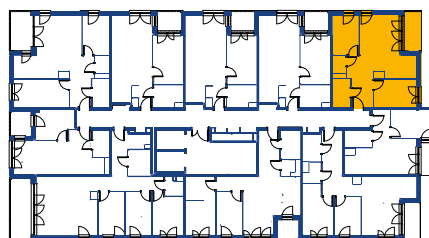
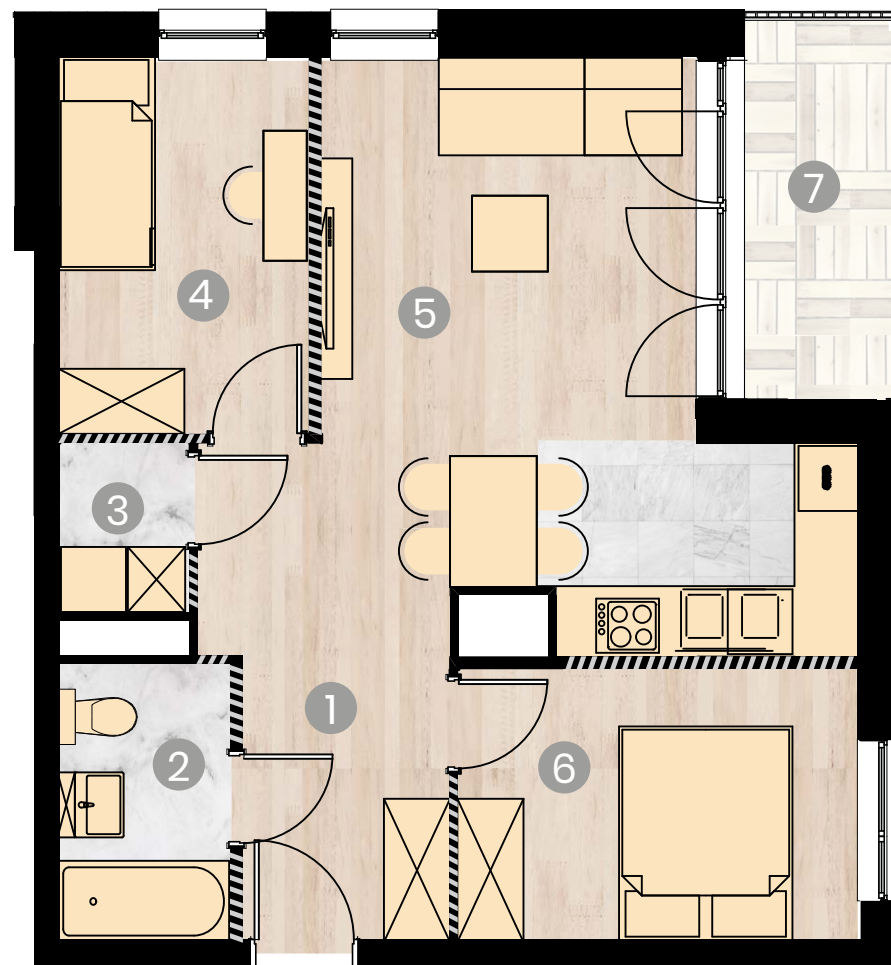
Blok: **B**

Piętro: **3**

Powierzchnia: **53,83 m²**

Liczba pokoi: **3**

1	Korytarz	8,79 m ²
2	Łazienka	3,98 m ²
3	Pralnia	1,84 m ²
4	Pokój 1	8,01 m ²
5	Salon + aneks kuchenny	20,16 m ²
6	Pokój 2	9,30 m ²
7	Balkon	5,15 m ²



- Ściany do zachowania.
- ▨ Ściany działowe możliwe do wyburzenia.
Powierzchnia pod ścianami działowymi
możliwymi do wyburzenia 1,75 m²



* pomieszczeń podano na podstawie projektu budowlanego.
W toku budowy mogą wystąpić różnice w stosunku do stanu
wynikającego z projektu lub ze specyfiki prac budowlanych.
** Aranżacja jest przykładowa i nie stanowi oferty handlowej.