



# SŁONECZNE TARASY



Mieszkanie

## B10.06

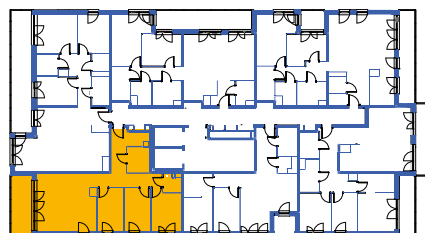
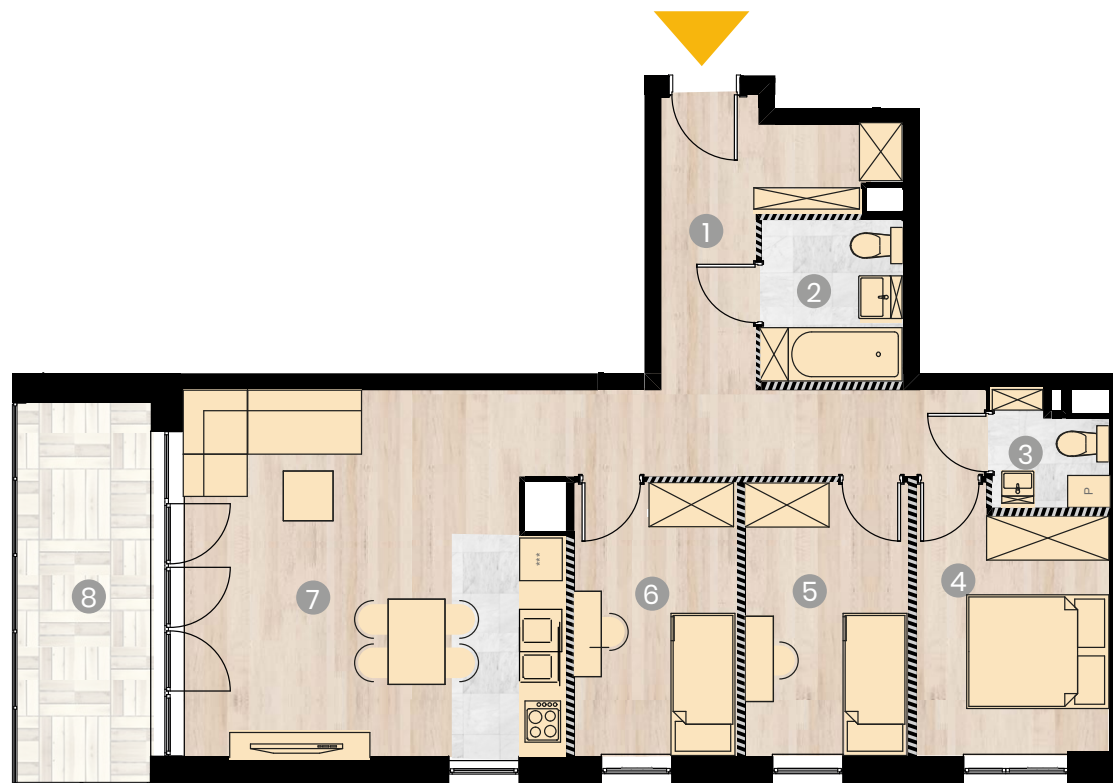
Blok: **B**

Piętro: **10**

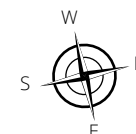
Powierzchnia: **79,18 m<sup>2</sup>**

Liczba pokoi: **4**

1	Korytarz	15,15 m <sup>2</sup>
2	Toaleta	2,30 m <sup>2</sup>
3	Łazienka	4,50 m <sup>2</sup>
4	Pokój 1	9,59 m <sup>2</sup>
5	Pokój 2	8,80 m <sup>2</sup>
6	Pokój 3	8,80 m <sup>2</sup>
7	Salon + aneks kuchenny	27,19 m <sup>2</sup>
8	Taras	10,84 m <sup>2</sup>



- Ściany do zachowania.
- ▨ Ściany działowe możliwe do wyburzenia.  
Powierzchnia pod ścianami działowymi  
możliwymi do wyburzenia 2,85 m<sup>2</sup>



\*Wymiary pomieszczeń podano na podstawie projektu budowlanego.  
W toku budowy mogą wystąpić różnice w stosunku do stanu  
wynikającego z projektu lub ze specyfikacji prac budowlanych.  
\*\* Aranżacja jest przykładowa i nie stanowi oferty handlowej.