



SŁONECZNE TARASY



Mieszkanie

B10.04

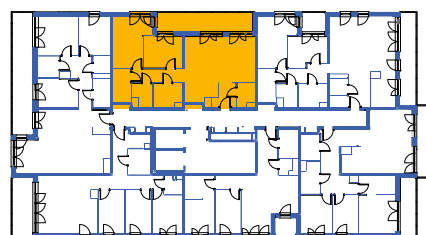
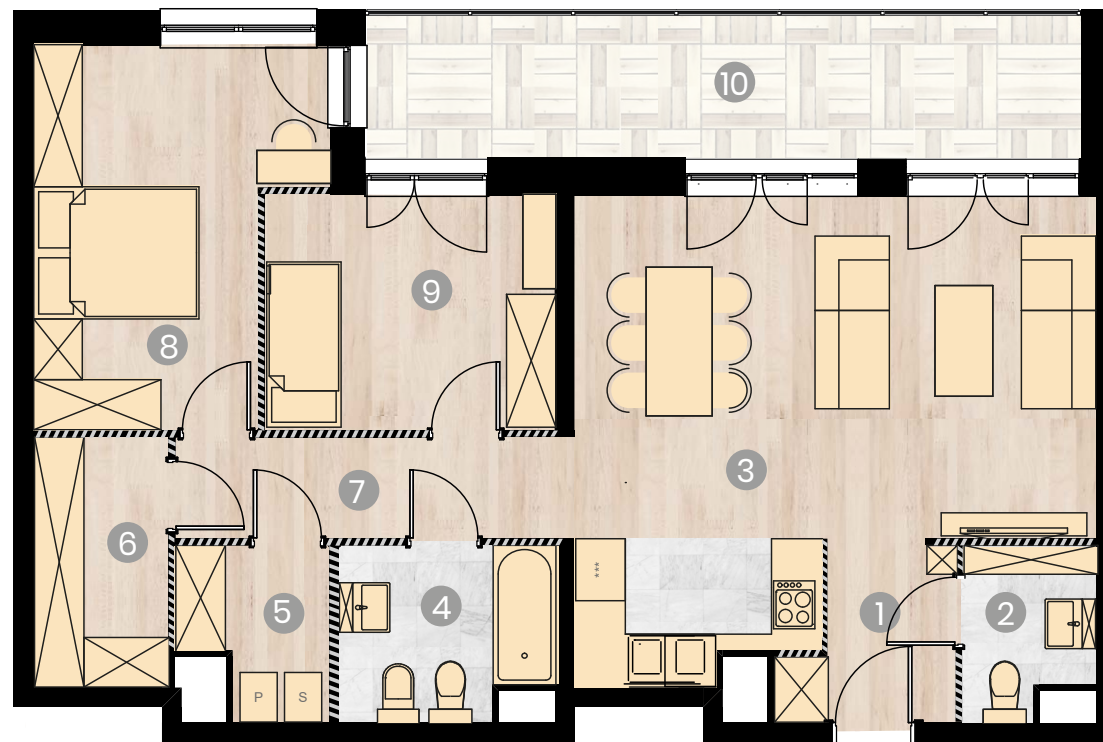
Blok: **B**

Piętro: **10**

Powierzchnia: **84,00 m²**

Liczba pokoi: **3**

1	Korytarz	4,01 m ²
2	Toaleta	3,11 m ²
3	Salon + aneks kuchenny	31,10 m ²
4	Łazienka	5,27 m ²
5	Pralnia	3,40 m ²
6	Garderoba	4,98 m ²
7	Korytarz	5,54 m ²
8	Pokój 1	14,05 m ²
9	Pokój 2	9,97 m ²
10	Loggia	15,19 m ²



- Ściany do zachowania.
- ▨ Ściany działowe możliwe do wyburzenia.
- Powierzchnia pod ścianami działowymi możliwymi do wyburzenia 2,57 m²



*Wymiary pomieszczeń podano na podstawie projektu budowlanego.
W toku budowy mogą wystąpić różnice w stosunku do stanu wynikającego z projektu lub ze specyfiki prac budowlanych.
** Aranżacja jest przykładowa i nie stanowi oferty handlowej.