



SŁONECZNE TARASY



Mieszkanie

Blok: **B**

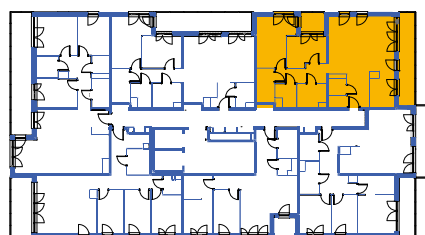
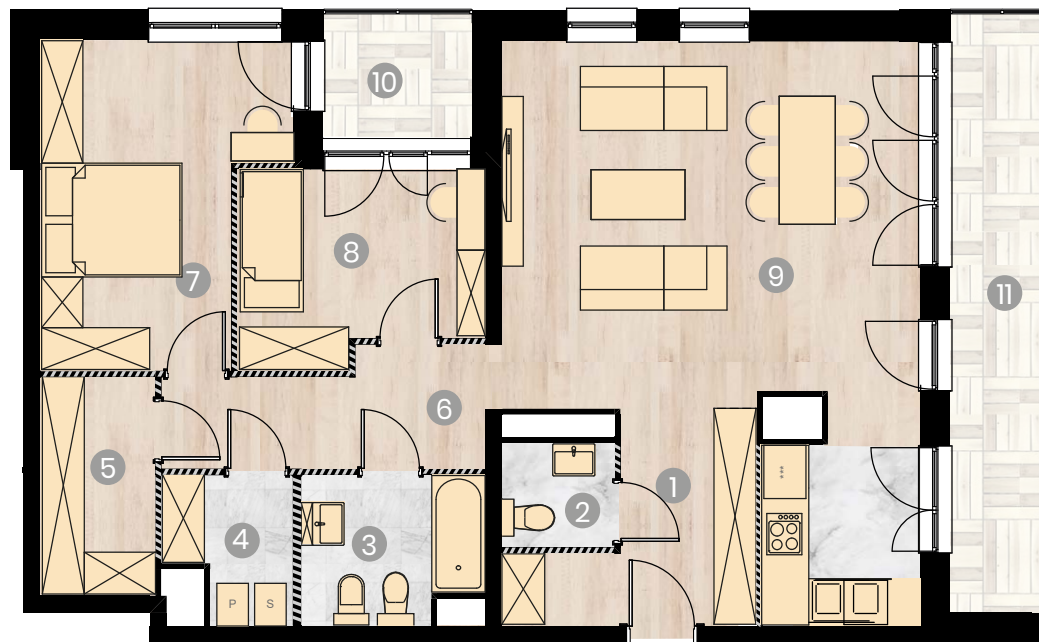
Piętro: **10**

B10.03

Powierzchnia: **92,08 m²**

Liczba pokoi: **3**

1	Korytarz	6,65 m ²
2	Toaleta	2,29 m ²
3	Łazienka	5,20 m ²
4	Pralnia	3,34 m ²
5	Garderoba	5,03 m ²
6	Korytarz 2	7,71 m ²
7	Pokój 1	13,97 m ²
8	Pokój 2	8,99 m ²
9	Salon + aneks kuchenny	36,60 m ²
10	Loggia	3,71 m ²
11	Taras	12,20 m ²



- Ściany do zachowania.
- ▨ Ściany działowe możliwe do wyburzenia.
Powierzchnia pod ścianami działowymi możliwymi do wyburzenia 2,30 m²



*Wymiary pomieszczeń podano na podstawie projektu budowlanego.
W toku budowy mogą wystąpić różnice w stosunku do stanu wynikającego z projektu lub ze specyfikacji prac budowlanych.
** Aranżacja jest przykładowa i nie stanowi oferty handlowej.