



SŁONECZNE TARASY



Mieszkanie

B10.02

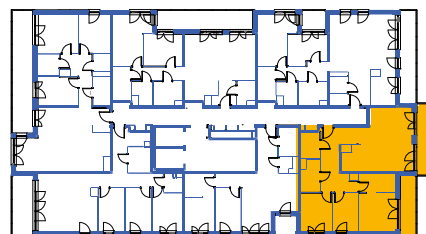
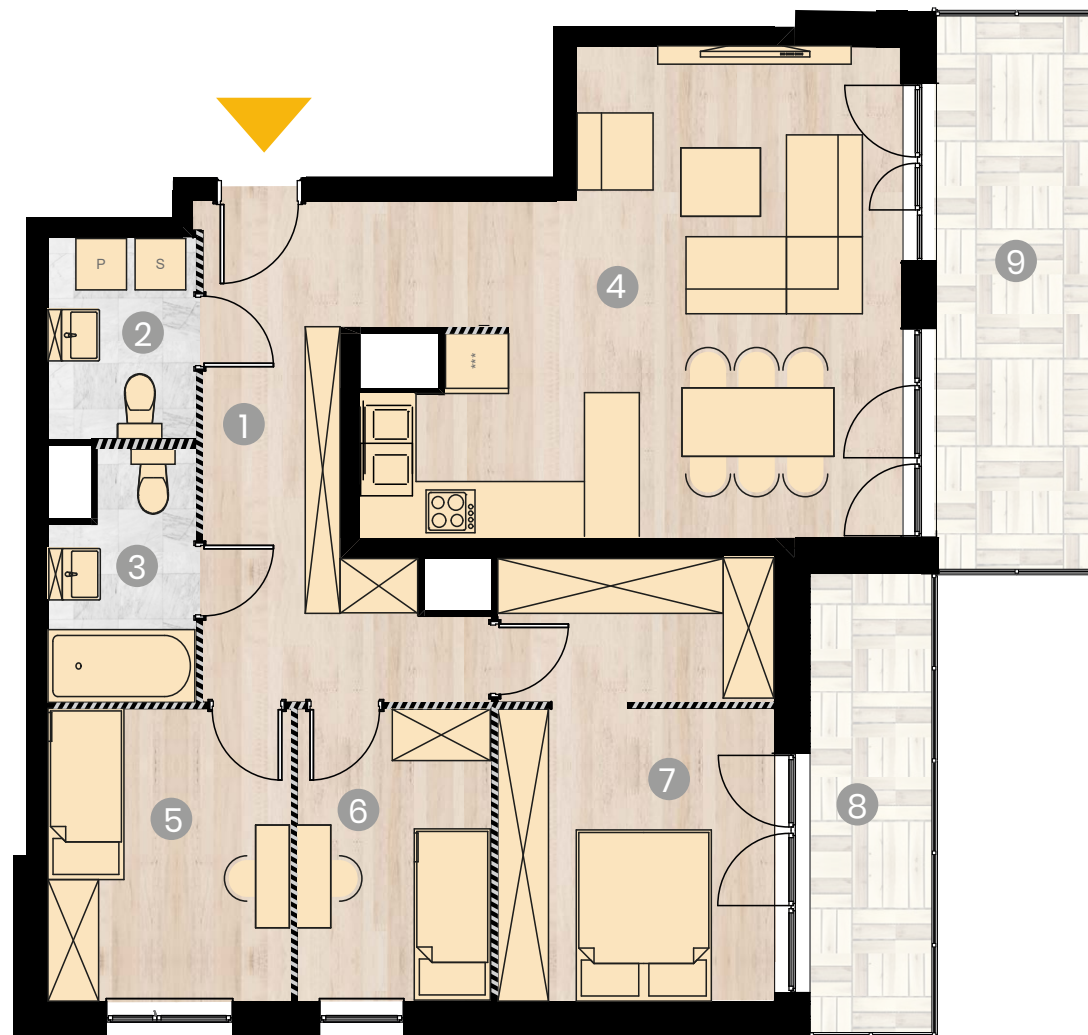
Blok: **B**

Piętro: **10**

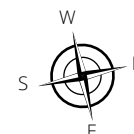
Powierzchnia: **88,04 m²**

Liczba pokoi: **4**

1	Korytarz	14,97 m ²
2	Toaleta	4,14 m ²
3	Łazienka	4,57 m ²
4	Salon + aneks kuchenny	28,56 m ²
5	Pokój 1	9,69 m ²
6	Pokój 2	7,75 m ²
7	Pokój 3	16,59 m ²
8	Taras 1	7,79 m ²
9	Taras 2	12,12 m ²



- Ściany do zachowania.
- ▨ Ściany działowe możliwe do wyburzenia.
Powierzchnia pod ścianami działowymi
możliwymi do wyburzenia 1,77 m²



*Wymiary pomieszczeń podano na podstawie projektu budowlanego.
W toku budowy mogą wystąpić różnice w stosunku do stanu
wynikającego z projektu lub ze specyfiki prac budowlanych.
** Aranżacja jest przykładowa i nie stanowi oferty handlowej.