



# SŁONECZNE TARASY



Mieszkanie

Blok: **B**

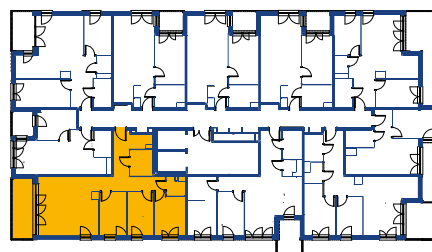
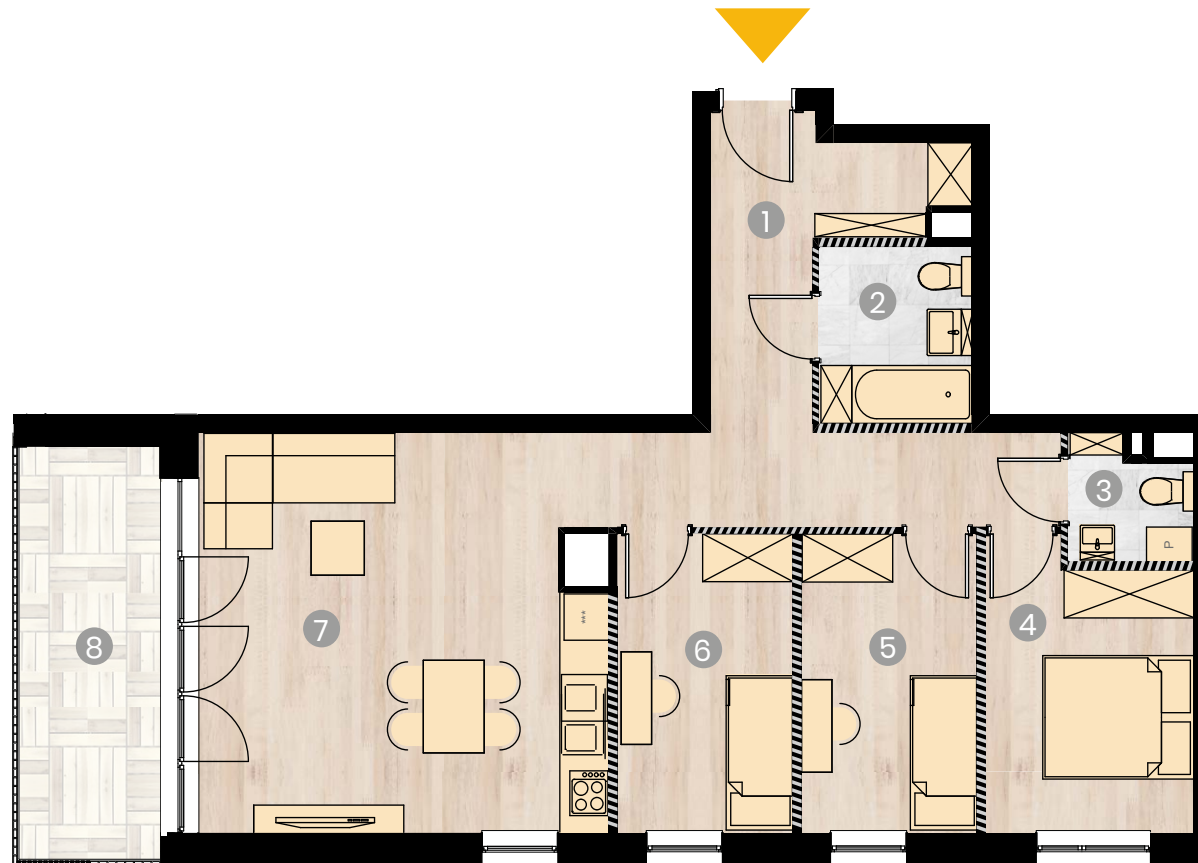
Piętro: **1**

**B1.10**

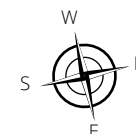
Powierzchnia: **79,18 m<sup>2</sup>**

Liczba pokoi: **4**

1	Korytarz	15,15 m <sup>2</sup>
2	Łazienka	4,50 m <sup>2</sup>
3	Toaleta	2,30 m <sup>2</sup>
4	Pokój 1	9,59 m <sup>2</sup>
5	Pokój 2	8,80 m <sup>2</sup>
6	Pokój 3	8,80 m <sup>2</sup>
7	Salon + aneks kuchenny	27,19 m <sup>2</sup>
8	Balkon	10,15 m <sup>2</sup>



- Ściany do zachowania.
- ▨ Ściany działowe możliwe do wyburzenia.
- Powierzchnia pod ścianami działowymi możliwymi do wyburzenia 2,85 m<sup>2</sup>



\*Wymiary pomieszczeń podano na podstawie projektu budowlanego.  
W toku budowy mogą wystąpić różnice w stosunku do stanu wynikającego z projektu lub ze specyfiki prac budowlanych.  
\*\* Aranżacja jest przykładowa i nie stanowi oferty handlowej.