



# SŁONECZNE TARASY



Mieszkanie

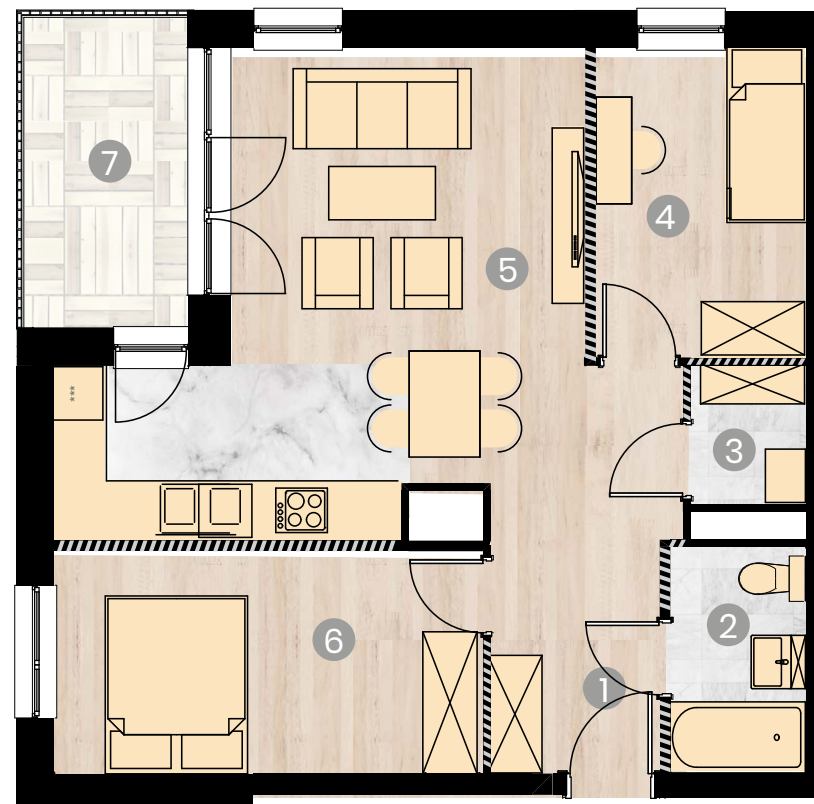
## A8.08

Blok: **A**

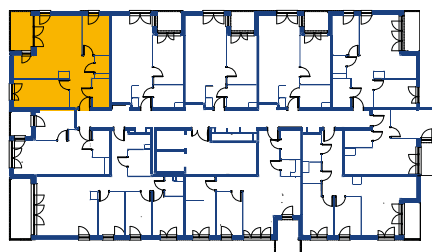
Piętro: **8**

Powierzchnia: **60,75 m<sup>2</sup>**

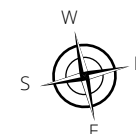
Liczba pokoi: **3**



1	Korytarz	8,59 m <sup>2</sup>
2	Łazienka	3,96 m <sup>2</sup>
3	Pralnia	2,01 m <sup>2</sup>
4	Pokój 1	8,25 m <sup>2</sup>
5	Salon + aneks kuchenny	24,03 m <sup>2</sup>
6	Pokój 2	12,07 m <sup>2</sup>
7	Balkon	6,71 m <sup>2</sup>



- Ściany do zachowania.
- ▨ Ściany działowe możliwe do wyburzenia.  
Powierzchnia pod ścianami działowymi możliwymi do wyburzenia 1,84 m<sup>2</sup>



\*Wymiary pomieszczeń podano na podstawie projektu budowlanego.  
W toku budowy mogą wystąpić różnice w stosunku do stanu wynikającego z projektu lub ze specyfikacji prac budowlanych.  
\*\* Aranżacja jest przykładowa i nie stanowi oferty handlowej.