



# SŁONECZNE TARASY



Mieszkanie

## A8.05

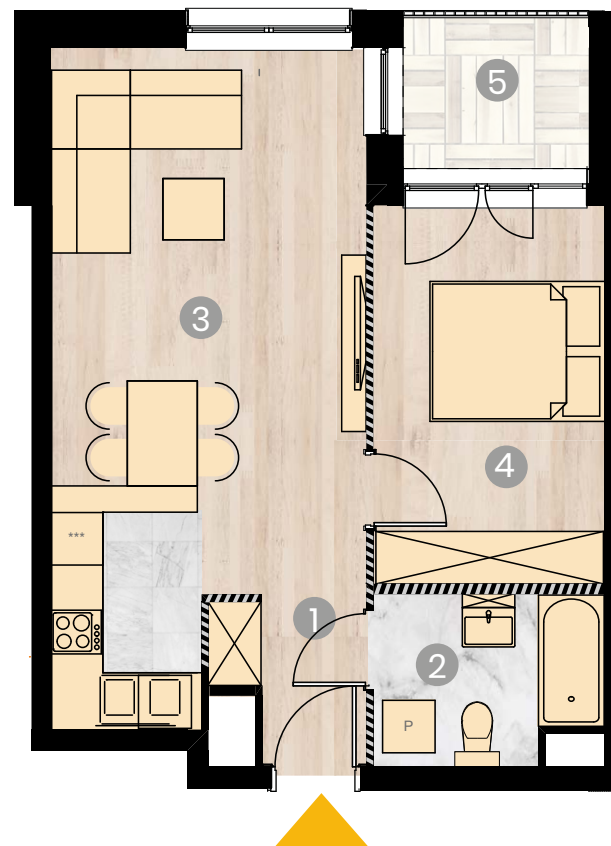
Blok: **A**

Piętro: **8**

Powierzchnia: **45,08 m<sup>2</sup>**

Liczba pokoi: **2**

1	Korytarz	2,93 m <sup>2</sup>
2	Łazienka	4,87 m <sup>2</sup>
3	Salon + aneks kuchenny	25,01 m <sup>2</sup>
4	Sypialnia	11,27 m <sup>2</sup>
5	Balkon	3,71 m <sup>2</sup>



- Ściany do zachowania.
- ▨ Ściany działowe możliwe do wyburzenia. Powierzchnia pod ścianami działowymi możliwymi do wyburzenia 1,00 m<sup>2</sup>



\*Wymiary pomieszczeń podano na podstawie projektu budowlanego. W toku budowy mogą wystąpić różnice w stosunku do stanu wynikającego z projektu lub ze specyfikacji prac budowlanych.  
\*\* Aranżacja jest przykładowa i nie stanowi oferty handlowej.