



SŁONECZNE TARASY



Mieszkanie

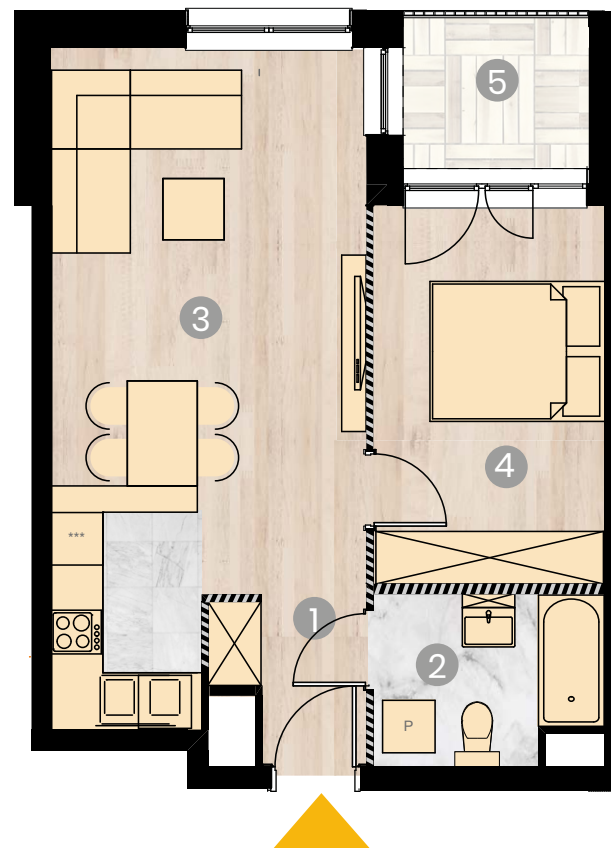
A5.06

Blok: **A**

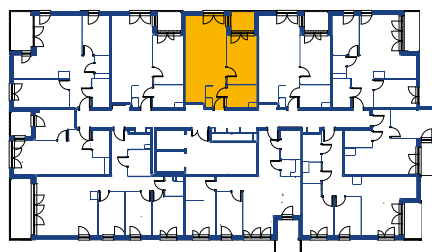
Piętro: **5**

Powierzchnia: **45,07 m²**

Liczba pokoi: **2**



1	Korytarz	2,94 m ²
2	Łazienka	4,87 m ²
3	Salon + aneks kuchenny	24,99 m ²
4	Sypialnia	11,27 m ²
5	Balkon	3,71 m ²



- Ściany do zachowania.
- ▨ Ściany działowe możliwe do wyburzenia.
Powierzchnia pod ścianami działowymi
możliwymi do wyburzenia 1,00 m²



*Wymiary pomieszczeń podano na podstawie projektu budowlanego.
W toku budowy mogą wystąpić różnice w stosunku do stanu
wynikającego z projektu lub ze specyfiki prac budowlanych.
** Aranżacja jest przykładowa i nie stanowi oferty handlowej.