



SŁONECZNE TARASY



Mieszkanie

Blok: **A**

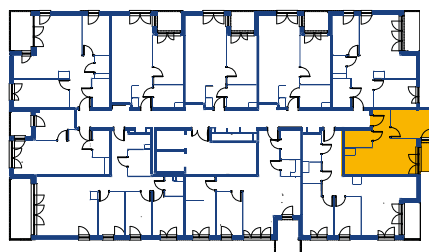
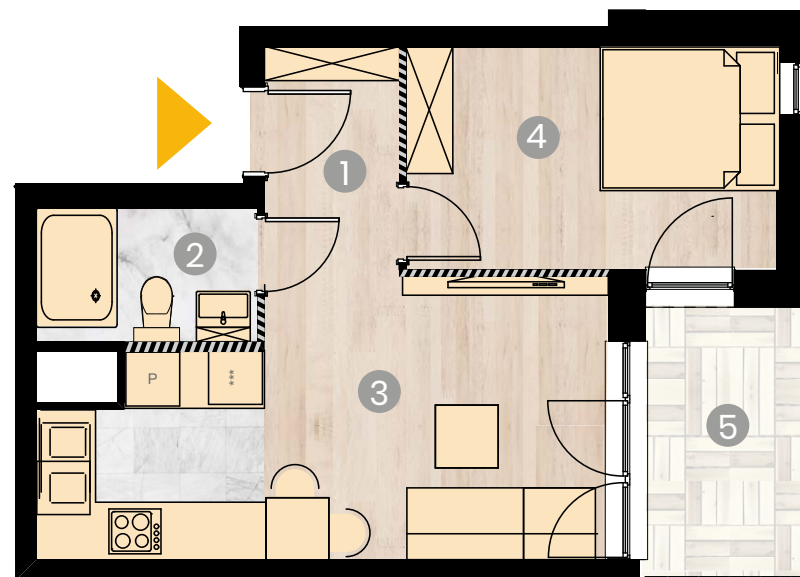
Piętro: **5**

Powierzchnia: **35,89 m²**

Liczba pokoi: **2**

A5.03

| | | |
|---|------------------------|----------------------|
| 1 | Korytarz | 3,79 m ² |
| 2 | Łazienka | 3,77 m ² |
| 3 | Salon + aneks kuchenny | 17,37 m ² |
| 4 | Sypialnia | 10,28 m ² |
| 5 | Balkon | 5,64 m ² |



- Ściany do zachowania.
- ▨ Ściany działowe możliwe do wyburzenia.
Powierzchnia pod ścianami działowymi możliwymi do wyburzenia 0,68 m²



* pomieszczeń podano na podstawie projektu budowlanego. W toku budowy mogą wystąpić różnice w stosunku do stanu wynikającego z projektu lub ze specyfiki prac budowlanych.
** Aranżacja jest przykładowa i nie stanowi oferty handlowej.