



# SŁONECZNE TARASY



Mieszkanie

Blok: **A**

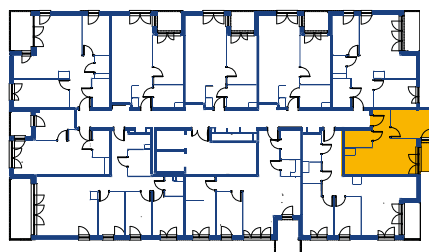
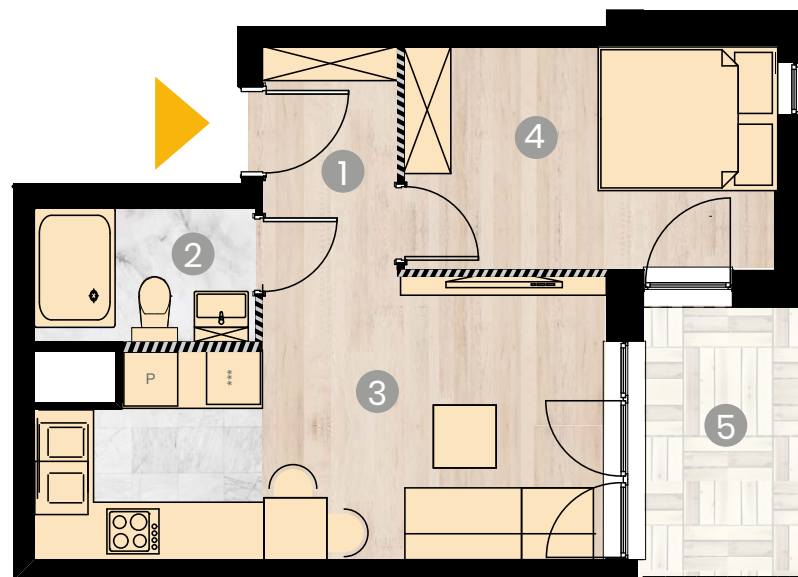
Piętro: **4**

**A4.03**

Powierzchnia: **35,89 m<sup>2</sup>**

Liczba pokoi: **2**

|   |                        |                      |
|---|------------------------|----------------------|
| 1 | Korytarz               | 3,79 m <sup>2</sup>  |
| 2 | Łazienka               | 3,77 m <sup>2</sup>  |
| 3 | Salon + aneks kuchenny | 17,37 m <sup>2</sup> |
| 4 | Sypialnia              | 10,28 m <sup>2</sup> |
| 5 | Balkon                 | 5,64 m <sup>2</sup>  |



- Ściany do zachowania.
- ▨ Ściany działowe możliwe do wyburzenia.
- Powierzchnia pod ścianami działowymi możliwymi do wyburzenia 0,68 m<sup>2</sup>



\* pomieszczeń podano na podstawie projektu budowlanego. W toku budowy mogą wystąpić różnice w stosunku do stanu wynikającego z projektu lub ze specyfiki prac budowlanych.  
\*\* Aranżacja jest przykładowa i nie stanowi oferty handlowej.