



# SŁONECZNE TARASY



Mieszkanie

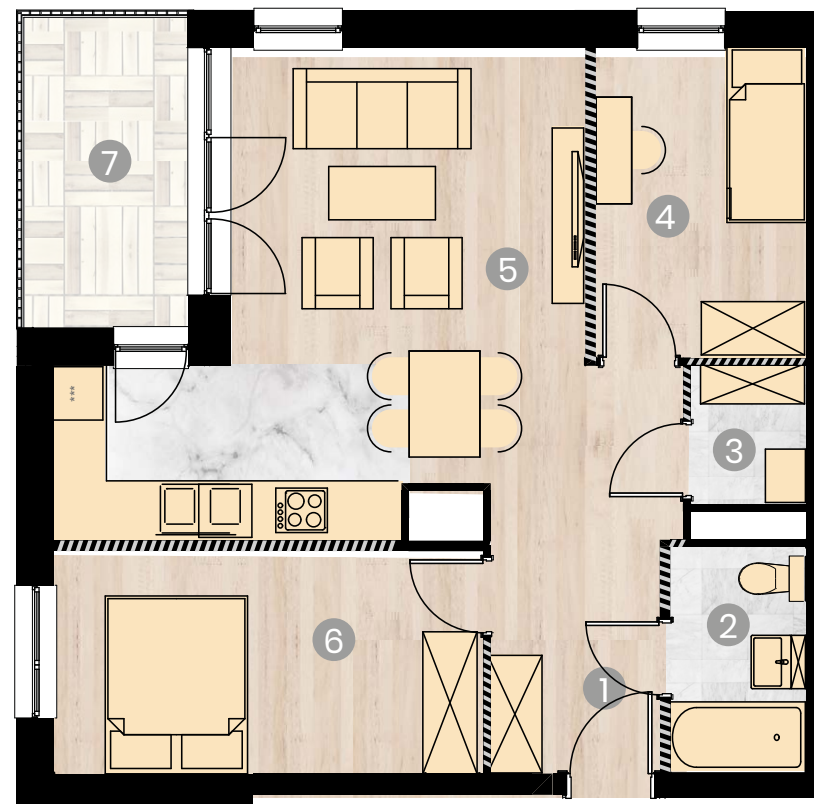
## A3.08

Blok: **A**

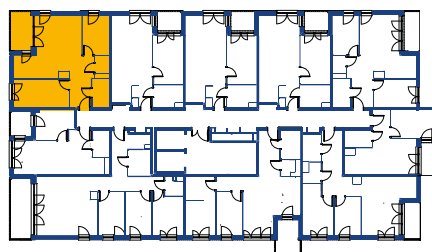
Piętro: **3**

Powierzchnia: **60,75 m<sup>2</sup>**

Liczba pokoi: **3**



|   |                        |                      |
|---|------------------------|----------------------|
| 1 | Korytarz               | 8,59 m <sup>2</sup>  |
| 2 | Łazienka               | 3,96 m <sup>2</sup>  |
| 3 | Pralnia                | 2,01 m <sup>2</sup>  |
| 4 | Pokój 1                | 8,25 m <sup>2</sup>  |
| 5 | Salon + aneks kuchenny | 24,03 m <sup>2</sup> |
| 6 | Pokój 2                | 12,07 m <sup>2</sup> |
| 7 | Balkon                 | 6,71 m <sup>2</sup>  |



- Ściany do zachowania.
- ▨ Ściany działowe możliwe do wyburzenia.  
Powierzchnia pod ścianami działowymi możliwymi do wyburzenia 1,84 m<sup>2</sup>



\*Wymiary pomieszczeń podano na podstawie projektu budowlanego.  
W toku budowy mogą wystąpić różnice w stosunku do stanu wynikającego z projektu lub ze specyfiki prac budowlanych.  
\*\* Aranżacja jest przykładowa i nie stanowi oferty handlowej.