



SŁONECZNE TARASY



Mieszkanie

A2.04

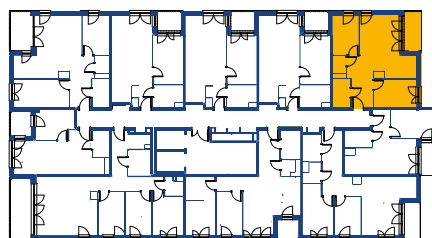
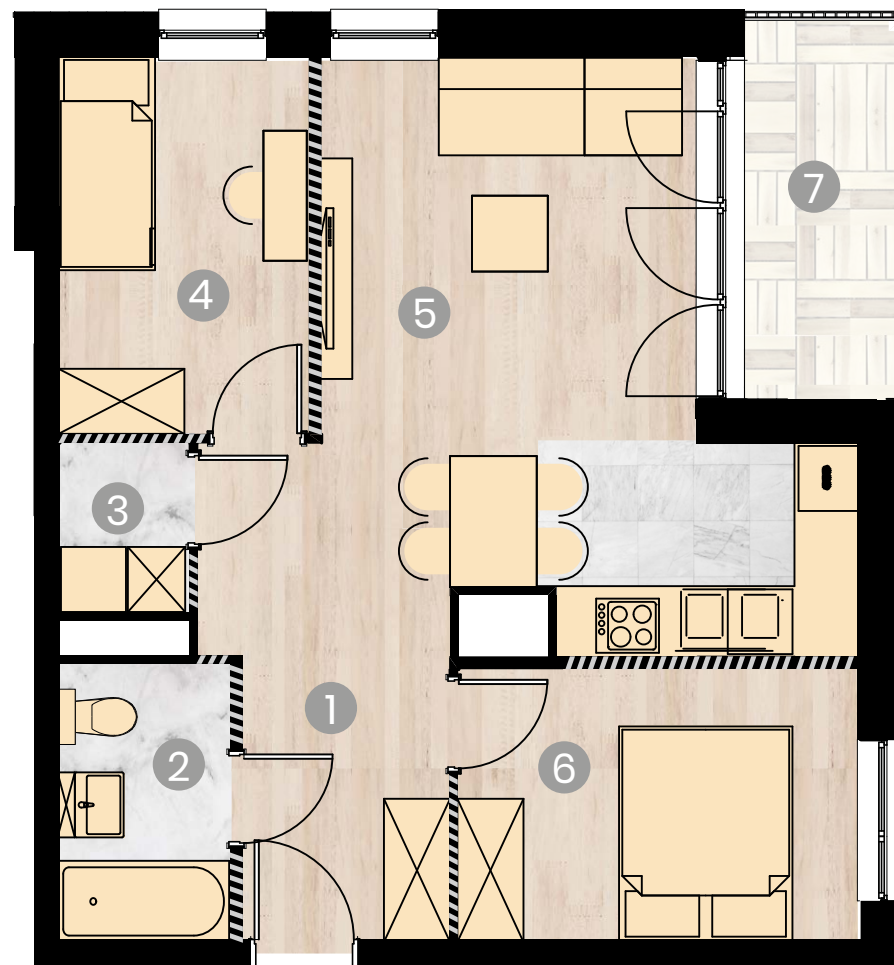
Blok: **A**

Piętro: **2**

Powierzchnia: **53,83 m²**

Liczba pokoi: **3**

| | | |
|---|------------------------|----------------------|
| 1 | Korytarz | 8,79 m ² |
| 2 | Łazienka | 3,98 m ² |
| 3 | Pralnia | 1,84 m ² |
| 4 | Pokój 1 | 8,01 m ² |
| 5 | Salon + aneks kuchenny | 20,16 m ² |
| 6 | Pokój 2 | 9,30 m ² |
| 7 | Balkon | 5,15 m ² |



- Ściany do zachowania.
- ▨ Ściany działowe możliwe do wyburzenia.
Powierzchnia pod ścianami działowymi
możliwymi do wyburzenia 1,75 m²



* pomieszczeń podano na podstawie projektu budowlanego.
W toku budowy mogą wystąpić różnice w stosunku do stanu
wynikającego z projektu lub ze specyfiki prac budowlanych.
** Aranżacja jest przykładowa i nie stanowi oferty handlowej.