



SŁONECZNE TARASY



Mieszkanie A10.05

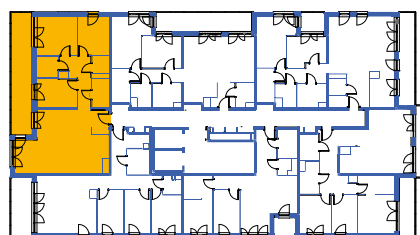
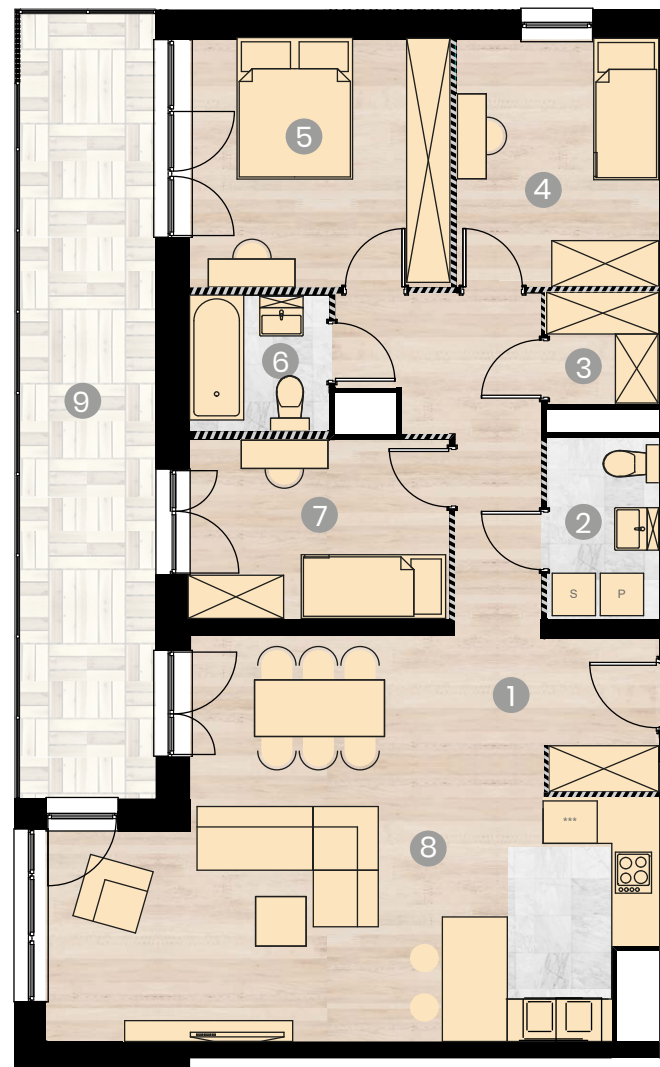
Blok: **A**

Piętro: **10**

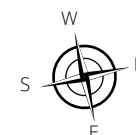
Powierzchnia: **94,82 m²**

Liczba pokoi: **4**

1	Korytarz	13,73 m ²
2	Toaleta	3,91 m ²
3	Garderoba	2,38 m ²
4	Pokój 1	9,74 m ²
5	Pokój 2	12,77 m ²
6	Łazienka	3,73 m ²
7	Pokój 3	9,19 m ²
8	Salon + aneks kuchenny	36,82 m ²
9	Taras	21,04 m ²



- Ściany do zachowania.
- ▨ Ściany działowe możliwe do wyburzenia.
Powierzchnia pod ścianami działowymi
możliwymi do wyburzenia 2,55 m²



*Wymiary pomieszczeń podano na podstawie projektu budowlanego.
W toku budowy mogą wystąpić różnice w stosunku do stanu
wynikającego z projektu lub ze specyfiki prac budowlanych.
** Aranżacja jest przykładowa i nie stanowi oferty handlowej.