



SŁONECZNE TARASY



Mieszkanie
A10.01

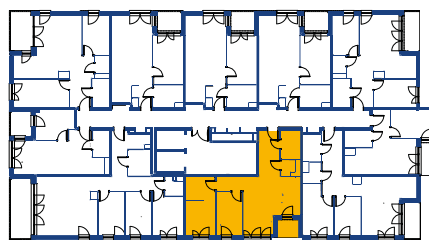
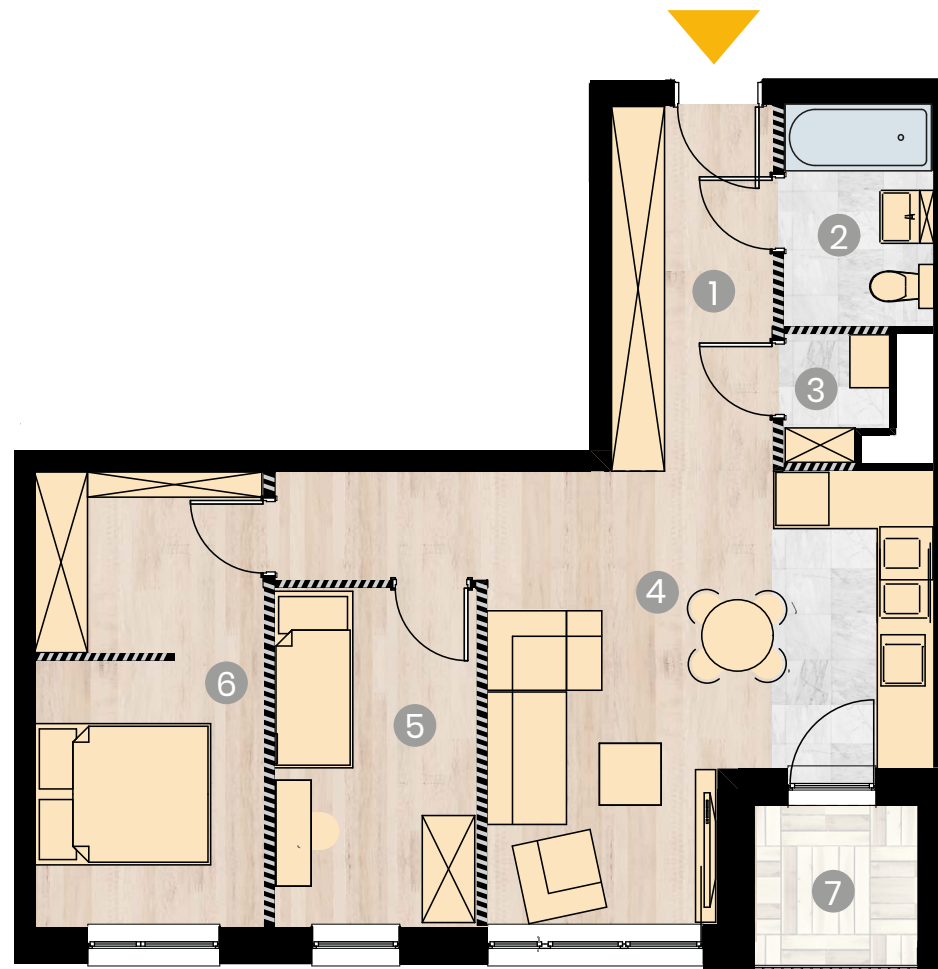
Blok: **A**

Piętro: **10**

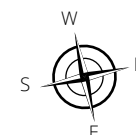
Powierzchnia: **62,34 m²**

Liczba pokoi: **3**

1	Korytarz	7,69 m ²
2	Łazienka	4,33 m ²
3	Pralnia	1,58 m ²
4	Salon + aneks kuchenny	24,63 m ²
5	Pokój 1	8,76 m ²
6	Pokój 2	13,16 m ²
7	Balkon	3,24 m ²



- Ściany do zachowania.
- ▨ Ściany działowe możliwe do wyburzenia.
Powierzchnia pod ścianami działowymi
możliwymi do wyburzenia 2,21 m²



*Wymiary pomieszczeń podano na podstawie projektu budowlanego.
W toku budowy mogą wystąpić różnice w stosunku do stanu
wynikającego z projektu lub ze specyfiki prac budowlanych.
** Aranżacja jest przykładowa i nie stanowi oferty handlowej.