



SŁONECZNE TARASY



Mieszkanie

A1.10

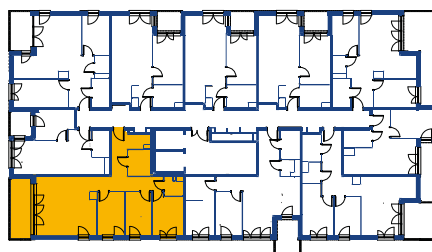
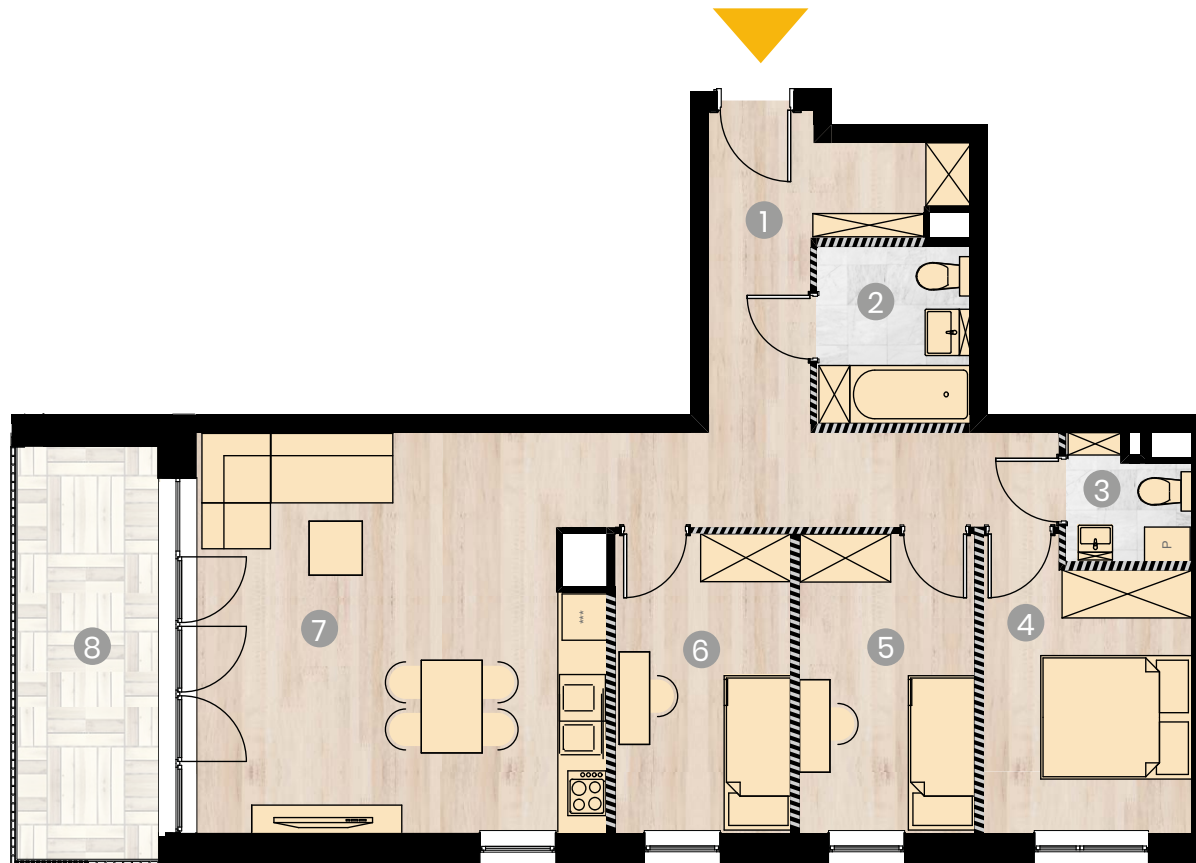
Blok: **A**

Piętro: **1**

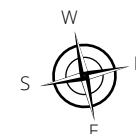
Powierzchnia: **79,18 m²**

Liczba pokoi: **4**

1	Korytarz	15,15 m ²
2	Łazienka	4,50 m ²
3	Toaleta	2,30 m ²
4	Pokój 1	9,59 m ²
5	Pokój 2	8,80 m ²
6	Pokój 3	8,80 m ²
7	Salon + aneks kuchenny	27,19 m ²
8	Balkon	10,15 m ²



- Ściany do zachowania.
- ▨ Ściany działowe możliwe do wyburzenia.
Powierzchnia pod ścianami działowymi możliwymi do wyburzenia 2,85 m²



*Wymiary pomieszczeń podano na podstawie projektu budowlanego.
W toku budowy mogą wystąpić różnice w stosunku do stanu wynikającego z projektu lub ze specyfiki prac budowlanych.
** Aranżacja jest przykładowa i nie stanowi oferty handlowej.