



# SŁONECZNE TARASY



Mieszkanie

## A1.02

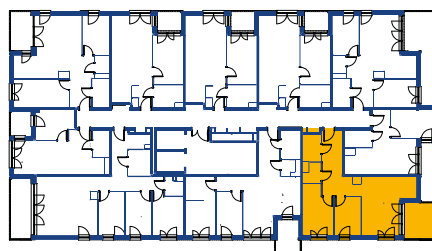
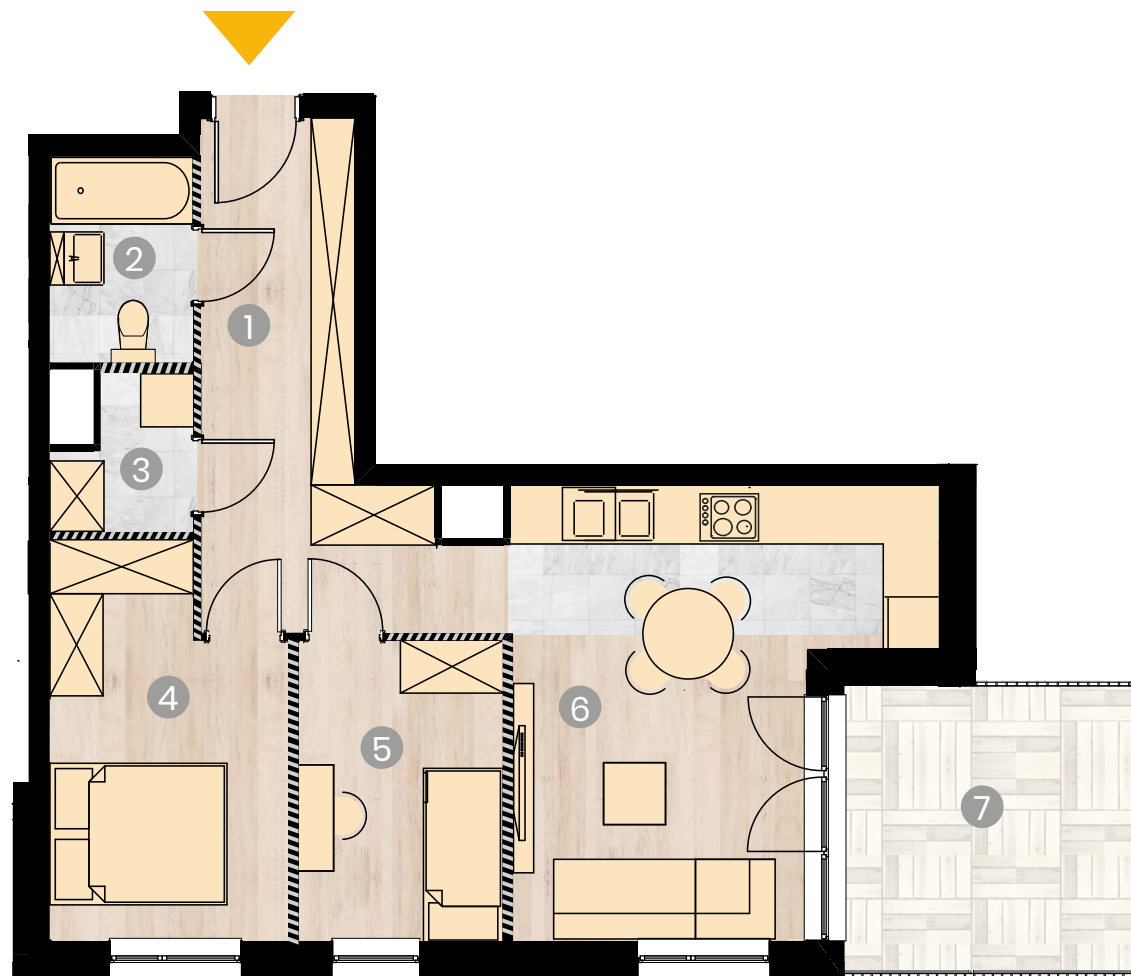
Blok: **A**

Piętro: **1**

Powierzchnia: **59,54 m<sup>2</sup>**

Liczba pokoi: **3**

|   |                        |                      |
|---|------------------------|----------------------|
| 1 | Korytarz               | 11,69 m <sup>2</sup> |
| 2 | Łazienka               | 3,88 m <sup>2</sup>  |
| 3 | Pralnia                | 2,38 m <sup>2</sup>  |
| 4 | Pokój 1                | 11,01 m <sup>2</sup> |
| 5 | Pokój 2                | 7,82 m <sup>2</sup>  |
| 6 | Salon + aneks kuchenny | 20,79 m <sup>2</sup> |
| 7 | Balkon                 | 11,03 m <sup>2</sup> |



- Ściany do zachowania.
- ▨ Ściany działowe możliwe do wyburzenia.
- Powierzchnia pod ścianami działowymi możliwymi do wyburzenia 1,97 m<sup>2</sup>



\*Wymiary pomieszczeń podano na podstawie projektu budowlanego.  
W toku budowy mogą wystąpić różnice w stosunku do stanu wynikającego z projektu lub ze specyfiki prac budowlanych.  
\*\* Aranżacja jest przykładowa i nie stanowi oferty handlowej.