
 ściany do zachowania
 ściany działowe możliwe do wyburzenia

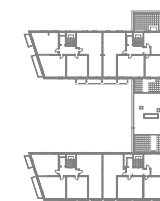
1	Korytarz	7,21 m ²
2	Łazienka	4,06 m ²
3	Pokój	11,16 m ²
4	Salon z aneksem kuch.	21,47 m ²

SUMA 43,90 m²

Loggia 5,14 m²



ul. Jana Kazimierza



ul. Stanisława Worcella

