
 ściany do zachowania  
 ściany działowe możliwe do wyburzenia

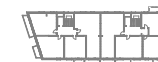
1	Korytarz	5,44 m <sup>2</sup>
2	Łazienka	4,24 m <sup>2</sup>
3	Pokój	13,11 m <sup>2</sup>
4	Salon z aneksem kuch.	21,13 m <sup>2</sup>

**SUMA 43,92 m<sup>2</sup>**

Loggia 4,45 m<sup>2</sup>



ul. Jana Kazimierza



ul. Stanisława Worcella

