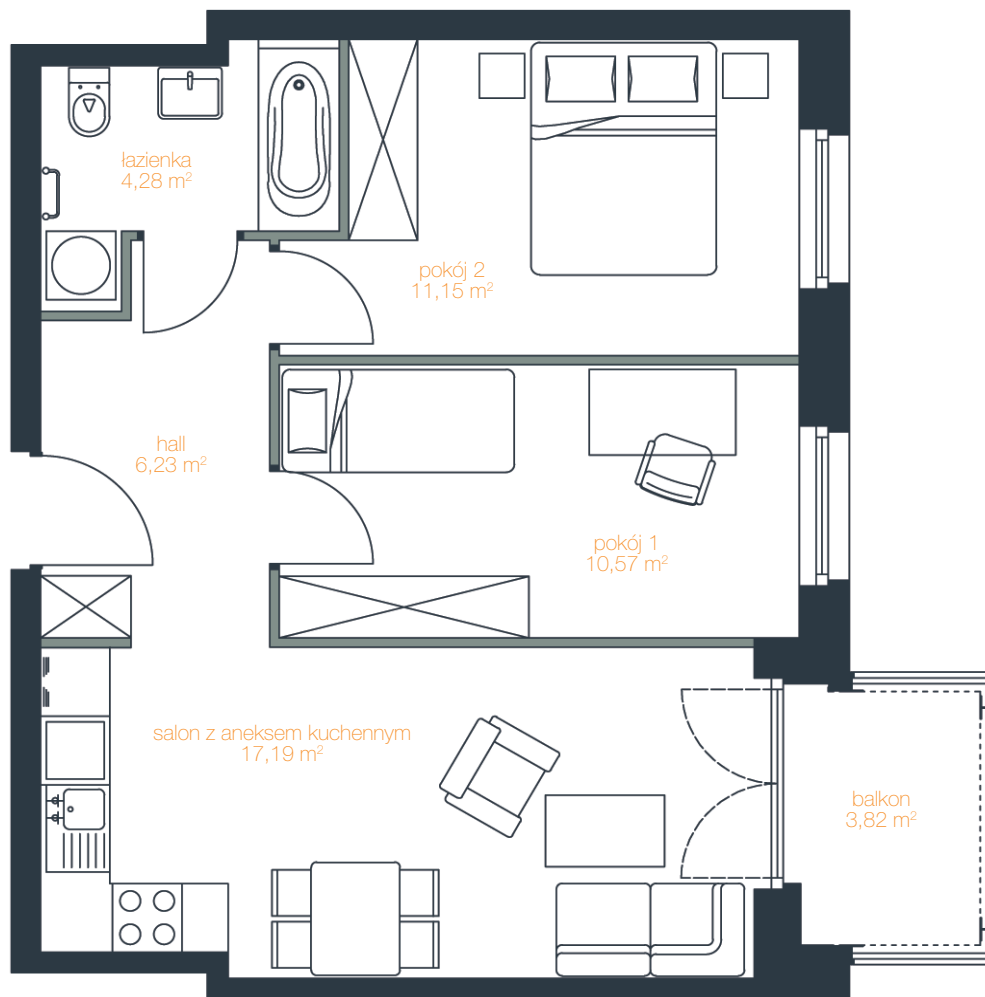




● budynek **B** ● liczba pokoi **3** ● piętro **6**

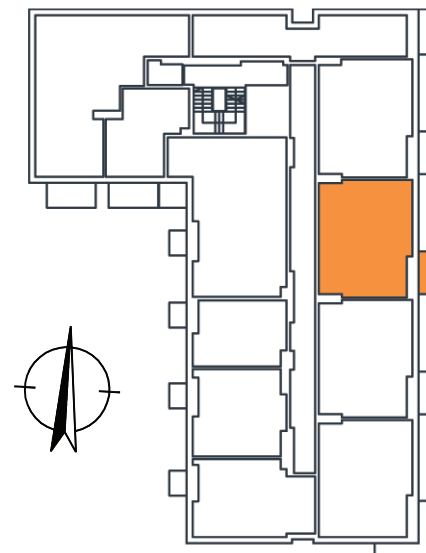
NR **B.6.9**

Lok. B.72



Salon z aneksem kuchennym	17,19 m ²
Hall	6,23 m ²
Pokój 1	10,57 m ²
Pokój 2	11,15 m ²
Łazienka	4,28 m ²
Suma	49,42 m²

Balkon	3,82 m ²
--------	---------------------



ściany nadające się do usunięcia