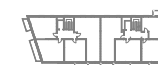


ściany do zachowania
 ściany działowe możliwe do wyburzenia

1	Korytarz	10,76 m ²
2	Łazienka	4,41 m ²
3	Pokój	10,00 m ²
4	Pokój	11,44 m ²
5	Salon z aneksem kuch.	19,83 m ²
6	WC	1,63 m ²

SUMA 58,07 m²

Loggia 4,42 m²



ul. Stanisława Worcella

