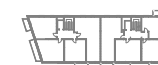


- 1 Korytarz 7,14 m²
- 2 Łazienka 4,04 m²
- 3 Pokój 11,16 m²
- 4 Salon z aneksem kuch. 21,66 m²

SUMA 44,00 m²

Loggia 4,41 m²

ściany do zachowania
 ściany działowe możliwe do wyburzenia



ul. Stanisława Worcella

