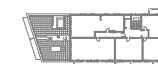


- 1 Korytarz 7,21m<sup>2</sup>
- 2 Łazienka 4,06m<sup>2</sup>
- 3 Pokój 11,16m<sup>2</sup>
- 4 Salon z aneksem kuch. 21,47m<sup>2</sup>

**SUMA 43,90 m<sup>2</sup>**

Loggia 5,14m<sup>2</sup>



ul. Stanisława Worcella



ściany do zachowania  
 ściany działowe możliwe do wyburzenia