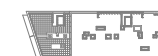


- 1 Korytarz 7,27 m²
- 2 Łazienka 4,14 m²
- 3 Pokój 10,99 m²
- 4 Salon z aneksem kuch. 21,35 m²

SUMA 43,75 m²

Loggia 5,00 m²

ściany do zachowania
 ściany działowe możliwe do wyburzenia



ul. Stanisława Worcella

