
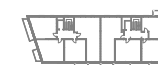
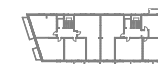
 ściany do zachowania
 ściany działowe możliwe do wyburzenia

1	Korytarz	7,14 m ²
2	Łazienka	4,04 m ²
3	Pokój	11,16 m ²
4	Salon z aneksem kuch.	21,66 m ²

SUMA 44,00 m²

Loggia 4,38 m²



ul. Stanisława Worcella

