



# PROFESJONALNE WYKOŃCZENIE I WYPOSAŻENIE WNĘTRZ

## PROJEKTY I WYKOŃCZENIA APARTAMENTÓW „POD KLUCZ” Z EXCELLENT



Jeżeli nie chcecie Państwo tracić czasu i nerwów na realizację własnego „M” proponujemy skorzystanie z kompleksowej usługi wykończenia „Pod klucz”.

Współpracujemy od wielu lat z Klientami Indywidualnymi oraz Instytucjonalnymi w zakresie projektowania i realizacji lokali „Pod klucz”. Proponujemy ofertę na „każdą kieszeń” a w niej, sześć wariantów: Klucz Excellent, Comfort Excellent, Silver Excellent, Gold Excellent oraz Individual Excellent.

Prosty i czytelny proces realizacji:

Oferta cenowa – kompleksowa wycena całości zakresu wraz z wszystkimi pracami, towarami oraz materiałami pomvocniczymi

- » Projektowanie łazienek, profesjonalny dobór: podłóg, drzwi, kolorów ścian
- » Podpisanie Umowy
- » Realizacja zgodna z wytycznymi, nadzorowana przez Projektanta oraz Koordynatora ds. Inwestycji
- » Sprzątanie
- » Przekazanie kluczy do gotowego do zamieszkania lokalu



Dlaczego naszym zdaniem warto:

- » Oszczędność pieniędzy - Różnica w podatku VAT – Oferta wykończenia „pod klucz” jest opodatkowana preferencyjną stawką VAT 8% zamiast 23 %VAT (na wszystkie towary i usługi) – Oszczędność ponad 12%;
- » Towary w cenie producenta!
- » Pewność wykonania i opieki przez 2 lata - GWARANCJA na wszystkie wykonane prace;
- » Oszczędność czasu - zminimalizowany do minimum termin realizacji wykończenia nawet 3-4 tygodnie;



### Zapoznaj się z naszą ofertą:



Wariant Klucz Klucz



Wariant Klucz Comfort



Wariant Klucz Silver



Wariant Klucz Gold

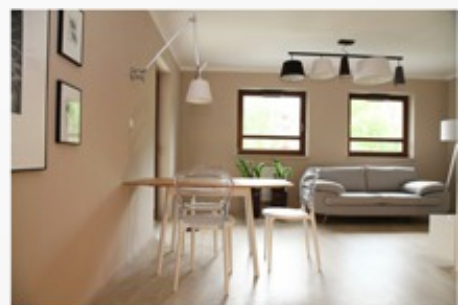


Wariant Klucz Platinum



**Na życzenie klienta możliwe jest również przygotowanie oferty [Individual Excellent](#)**

### Poznaj nasze realizacje:



Zaufaj profesjonalistom! - Zaufało nam już kilkuset indywidualnych Klientów  
Chcą Państwo zobaczyć lokal pokazowy, otrzymać wycenę lub ofertę indywidualną?

**Prosimy o kontakt: [realizacje@excellent.com.pl](mailto:realizacje@excellent.com.pl)**

**lub telefonicznie: 601 437 578**

