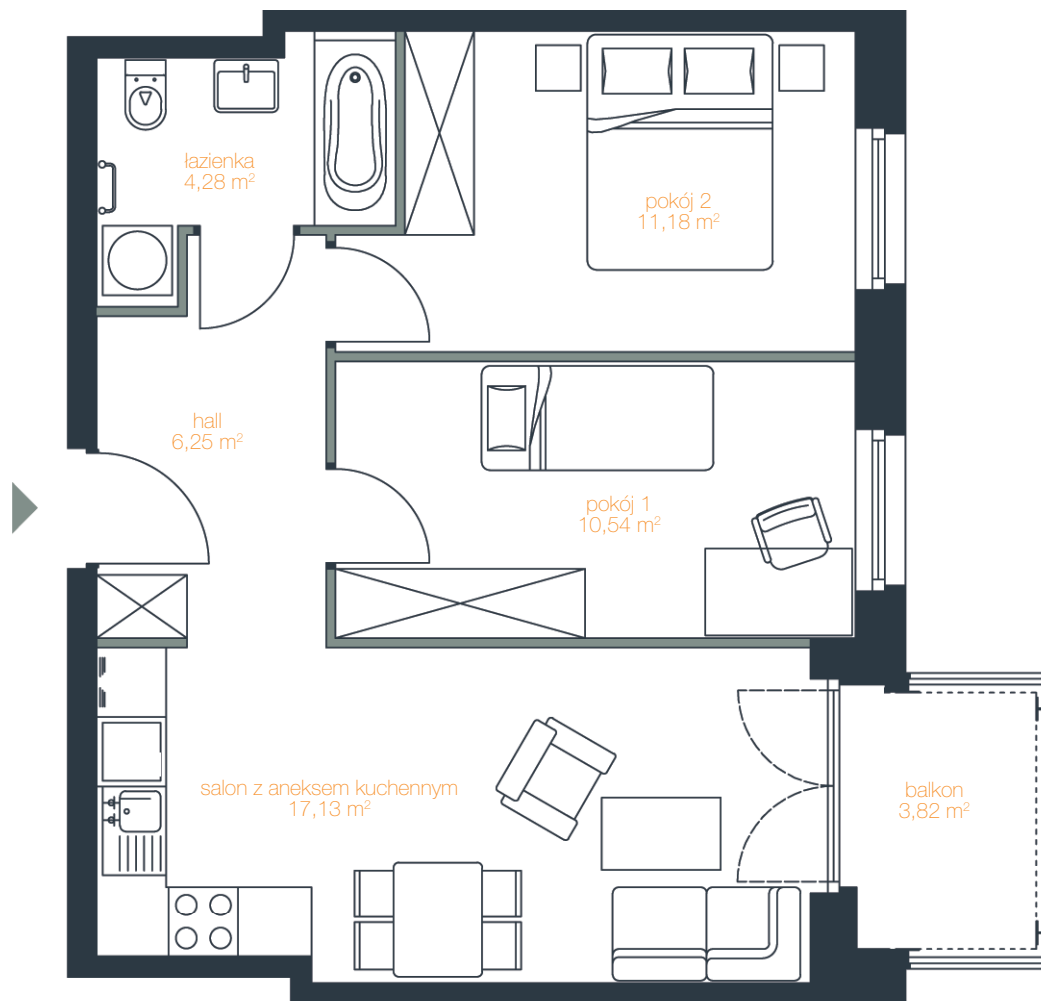




● budynek **B** ● liczba pokoi **3** ● piętro **6**

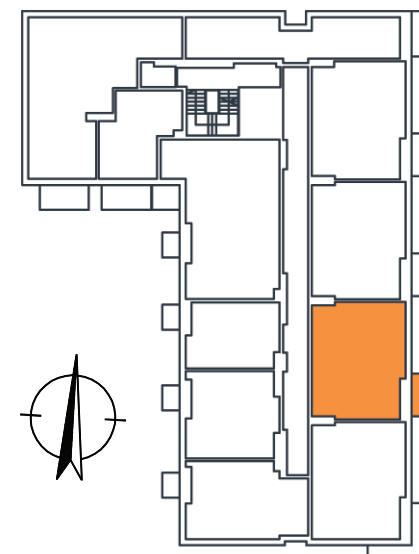
NR **B.6.8**

Lok. B.71



Salon z aneksem kuchennym	17,13 m ²
Hall	6,25 m ²
Pokój 1	10,54 m ²
Pokój 2	11,18 m ²
Łazienka	4,28 m ²
Suma	49,38 m²

Balkon	3,82 m ²
--------	---------------------



ściany nadające się do usunięcia