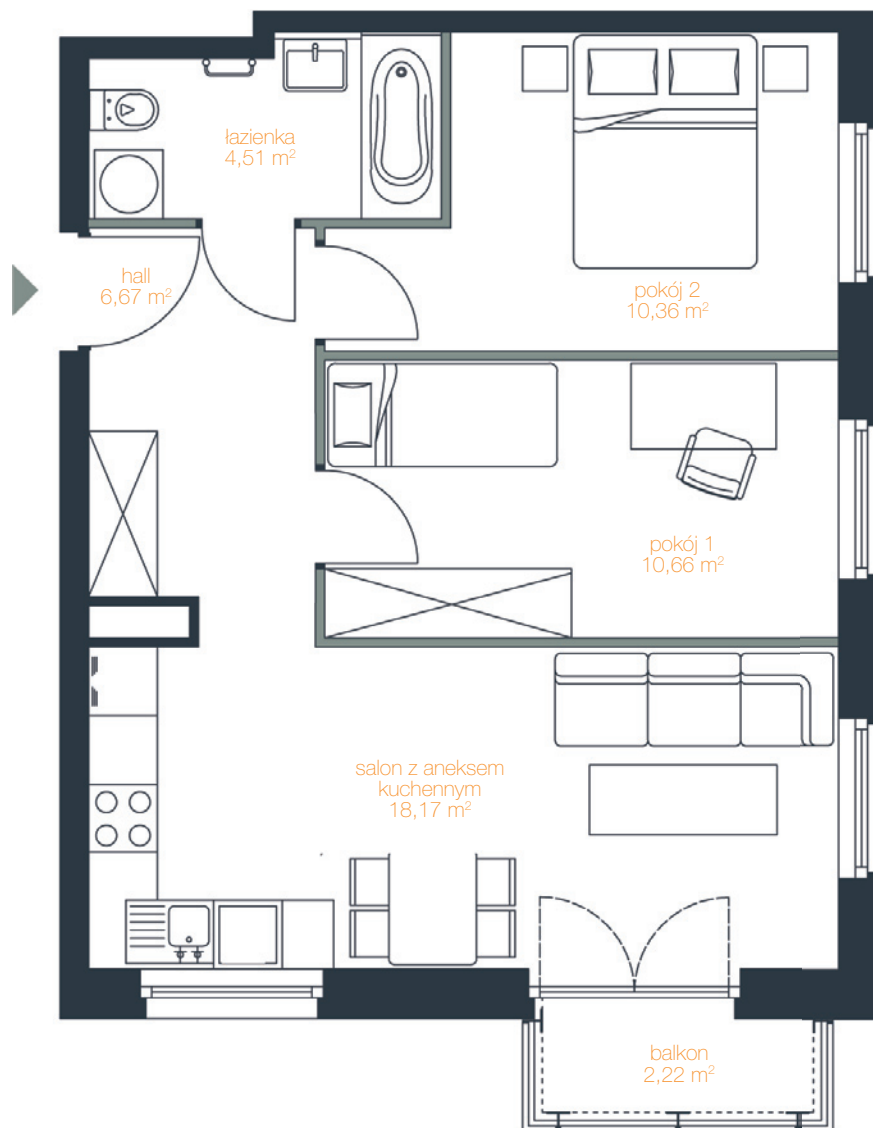




● budynek B ● liczba pokoi 3 ● piętro 1

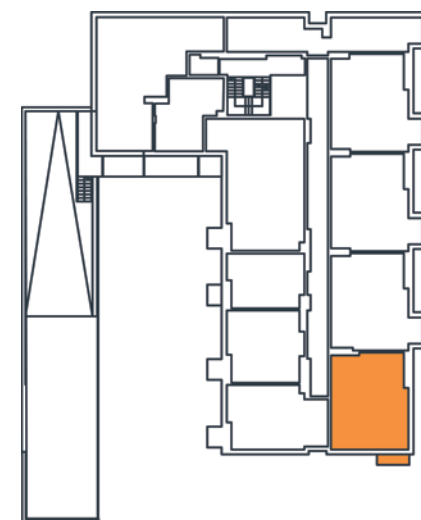
NR B.1.7

Lok. B.15



Salon z aneksem kuchennym	18,17 m ²
Hall	6,67 m ²
Pokój 1	10,66 m ²
Pokój 2	10,36 m ²
Łazienka	4,51 m ²
Suma	50,37 m²

Balkon	2,22 m ²
--------	---------------------



ściany nadające się do usunięcia