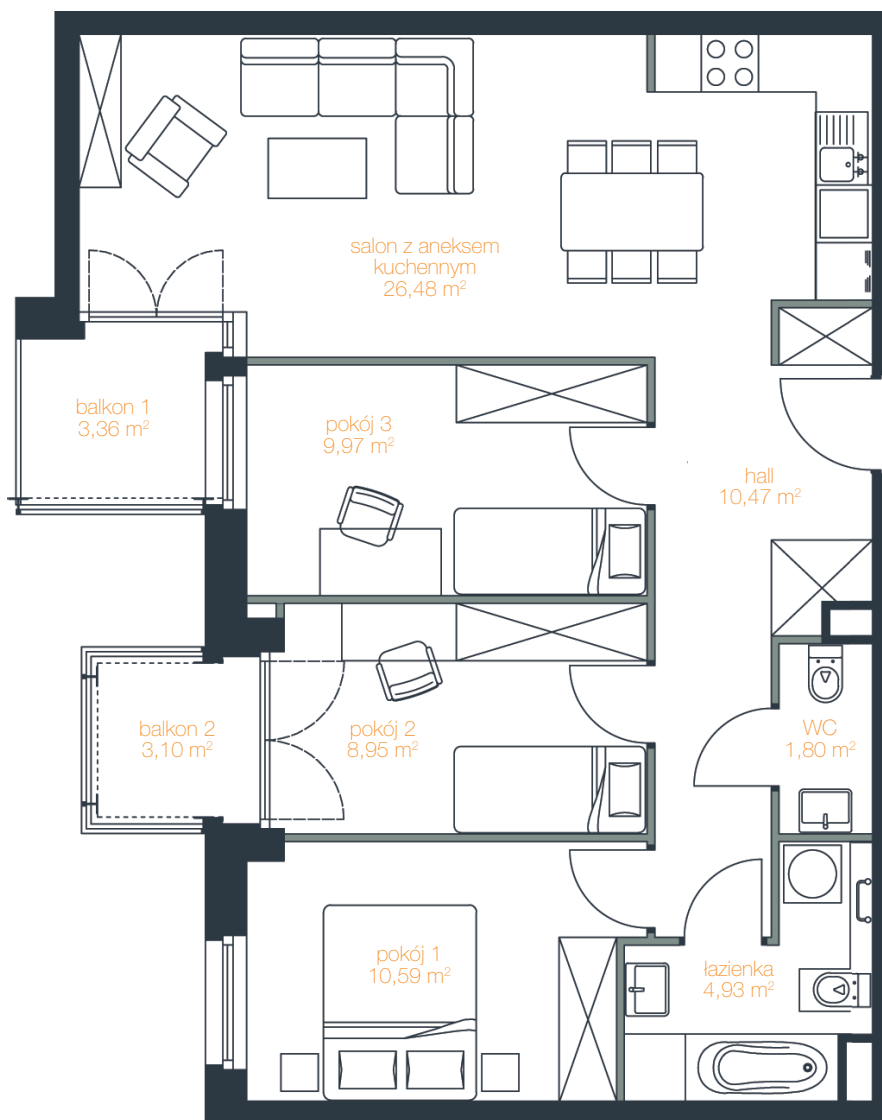




● budynek B ● liczba pokoi 4 ● piętro 4

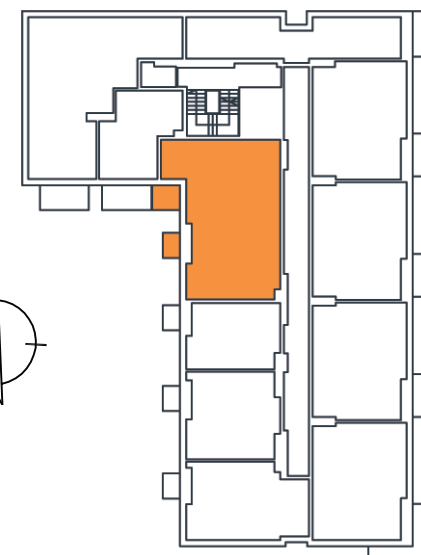
NR B.4.3

Lok. B.44



Salon z aneksem kuchennym	26,48 m ²
Hall	10,47 m ²
Pokój 1	10,59 m ²
Pokój 2	8,95 m ²
Pokój 3	9,97 m ²
Łazienka	4,93 m ²
Toaleta	1,80 m ²
Suma	73,19 m²

Balkon 1	3,36 m ²
Balkon 2	3,10 m ²



ściany nadające się do usunięcia