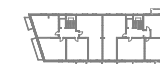


ściany do zachowania
 ściany działowe możliwe do wyburzenia

1	Korytarz	11,55 m ²
2	Łazienka	5,14 m ²
3	Pokój	11,86 m ²
4	Pokój	12,82 m ²
5	Pralnia/ Garderoba	2,29 m ²
6	Salon z aneksem kuch.	31,92 m ²
7	WC	2,32 m ²

SUMA 77,90 m²

Loggia 5,85 m²



ul. Stanisława Worcella

