
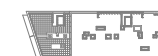
 ściany do zachowania
 ściany działowe możliwe do wyburzenia

- 1 Korytarz 5,44 m²
- 2 Łazienka 4,24 m²
- 3 Pokój 13,11 m²
- 4 Salon z aneksem kuch. 21,13 m²

SUMA 43,92 m²

Loggia 4,45 m²



ul. Stanisława Worcella