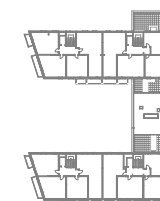


1	Korytarz	5,24 m ²
2	Łazienka	4,30 m ²
3	Pokój	13,08 m ²
4	Salon z aneksem kuch.	21,06 m ²
SUMA		43,68 m²

Loggia 7,43 m²

ściany do zachowania
 ściany działowe możliwe do wyburzenia



ul. Stanisława Worcella

