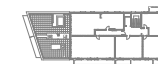


ściany do zachowania
 ściany działowe możliwe do wyburzenia

1	Korytarz	11,79 m ²
2	Łazienka	4,66 m ²
3	Pokój	10,21 m ²
4	Pokój	13,02 m ²
5	Pokój	13,27 m ²
6	Salon z aneksem kuch.	31,89 m ²
7	WC	1,93 m ²

SUMA 86,77 m²

Loggia 5,14 m²



ul. Stanisława Worcella

