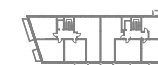
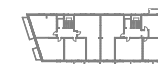


- 1 Korytarz 5,24 m²
- 2 Łazienka 4,30 m²
- 3 Pokój 13,08 m²
- 4 Salon z aneksem kuch. 21,06 m²

SUMA 43,68 m²

Loggia 3,67 m²

ściany do zachowania
 ściany działowe możliwe do wyburzenia



ul. Stanisława Worcella

