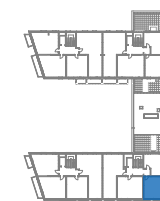


1	Korytarz	8,46 m ²
2	Kuchnia	6,94 m ²
3	Łazienka	4,48 m ²
4	Pokój	12,95 m ²
5	Salon	18,59 m ²

SUMA 51,42 m²

Loggia 6,81 m²



ul. Stanisława Worcella



■ ściany do zachowania
 ▨ ściany działowe możliwe do wyburzenia