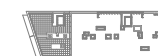


ściany do zachowania  
 ściany działowe możliwe do wyburzenia

- 1 Korytarz 11,80 m<sup>2</sup>
- 2 Łazienka 4,66 m<sup>2</sup>
- 3 Pokój 10,21 m<sup>2</sup>
- 4 Pokój 13,02 m<sup>2</sup>
- 5 Pokój 13,27 m<sup>2</sup>
- 6 Salon z aneksem kuch. 31,89 m<sup>2</sup>
- 7 WC 1,93 m<sup>2</sup>

**SUMA 86,78 m<sup>2</sup>**

Loggia 5,14 m<sup>2</sup>



ul. Stanisława Worcella

