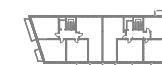
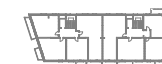


ściany do zachowania
 ściany działowe możliwe do wyburzenia

- 1 Korytarz 10,76 m²
- 2 Łazienka 4,41 m²
- 3 Pokój 10,00 m²
- 4 Pokój 11,44 m²
- 5 Salon z aneksem kuch. 19,83 m²
- 6 WC 1,63 m²

SUMA 58,07 m²

Loggia 4,42 m²



ul. Stanisława Worcella

