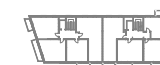
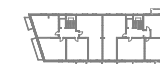


ściany do zachowania
 ściany działowe możliwe do wyburzenia

1	Korytarz	10,01 m ²
2	Łazienka	5,02 m ²
3	Pokój	12,10 m ²
4	Pokój	16,92 m ²
5	Salon z aneksem kuch.	31,85 m ²
6	WC	2,26 m ²

SUMA 78,16 m²

Loggia 5,77 m²



ul. Stanisława Worcella

