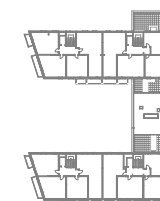


■ ściany do zachowania
▨ ściany działowe możliwe do wyburzenia

1	Korytarz	7,35 m ²
2	Łazienka	4,16 m ²
3	Pokój	10,99 m ²
4	Salon z aneksem kuch.	21,43 m ²
SUMA		43,93 m²

Loggia 8,28 m²



ul. Stanisława Worcella

